

À des fins de recherche uniquement

Anticorps Polyclonal de lapin anti-SLC12A9



Numéro de catalogue: 26827-1-AP

Informations de base

Numéro de catalogue: 26827-1-AP	Numéro d'acquisition GenBank: BC000154	Méthode de purification: Purification par affinité contre l'antigène
Taille: 150ul , Concentration: 450 µg/ml by Nanodrop;	Identification du gène (NCBI): 56996	Dilutions recommandées: WB 1:500-1:2000
Hôte: Lapin	Nom complet: solute carrier family 12 (potassium/chloride transporters), member 9	
Isotype: IgG	MW calculé 96 kDa	
Immunogen Catalog Number: AG25351	MW observés: 101 kDa	

Applications

Applications testées: WB, ELISA	Contrôles positifs: WB : cellules HEK-293, cellules LNCaP, cellules MCF-7, tissu rénal de souris
Spécificité de l'espèce: Humain, souris	

Informations générales

SLC12A9, also known as CCC6 and CIP1, belongs to the SLC12A transporter family. SLC12A9 encodes a 914 amino acid protein with predicted 12 TM domains, two N-glycosylation sites between TM5 and TM6, and a carboxyl terminus PKC phosphorylation site (PMID: 23506871). SLC12A9 regulates ion gradients across renal tubules and maintains cell volume (PMID: 27530302). SLC12A9 is highly expressed in placenta, brain, and kidney.

Stockage

Stockage:
Stocker à -20°C. Stable pendant un an après l'expédition.
Tampon de stockage:
PBS avec azoture de sodium à 0,02 % et glycérol à 50 % pH 7,3
L'aliquotage n'est pas nécessaire pour le stockage à -20C

*** Les 20ul contiennent 0,1% de BSA.

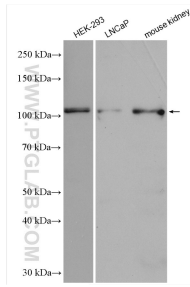
For technical support and original validation data for this product please contact:

T: 1 (888) 4PTGLAB (1-888-478-4522) (toll free in USA), or 1(312) 455-8498 (outside USA)

E: proteintech@ptglab.com
W: ptglab.com

This product is exclusively available under Proteintech Group brand and is not available to purchase from any other manufacturer.

Données de validation sélectionnées



Various lysates were subjected to SDS PAGE followed by western blot with 26827-1-AP (SLC12A9 antibody) at dilution of 1:1000 incubated at room temperature for 1.5 hours.