

À des fins de recherche uniquement

Anticorps Polyclonal de lapin anti-CstF-64



Numéro de catalogue: 26825-1-AP

Phare

4 Publications

Informations de base

Numéro de catalogue:

26825-1-AP

Taille:

150ul, Concentration: 700 µg/ml by Nanodrop and 433 µg/ml by Bradford method using BSA as the standard;

Hôte:

Lapin

Isotype:

IgG

Immunogen Catalog Number:

AG25254

Numéro d'acquisition GenBank:

BC017712

Identification du gène (NCBI):

1478

Nom complet:

cleavage stimulation factor, 3' pre-RNA, subunit 2, 64kDa

MW calculé

61 kDa

MW observés:

64 kDa

Méthode de purification:

Purification par affinité contre l'antigène

Dilutions recommandées:

WB 1:500-1:1000

IP 0.5-4.0 ug for IP and 1:200-1:1000 for WB

IHC 1:50-1:500

IF 1:50-1:500

Applications

Applications testées:

IF, IHC, IP, WB, ELISA

Demandes citées:

CoIP, IF, IHC

Spécificité de l'espèce:

Humain, rat, souris

Espèces citées:

Humain, rat, souris

Remarque-IHC: il est suggéré de démasquer l'antigène avec un tampon de TE buffer pH 9,0; (*) A défaut, 'le démasquage de l'antigène peut être effectué avec un tampon citrate pH 6,0.

Contrôles positifs:

WB : cellules COLO 320, cellules HeLa, tissu cérébral de souris, tissu testiculaire de souris

IP : cellules HeLa,

IHC : tissu de cancer du sein humain,

IF : cellules HepG2,

Informations générales

Cleavage stimulation factor 64 kDa subunit is a protein that in humans is encoded by the CSTF2 gene. This gene encodes a nuclear protein with an RRM (RNA recognition motif) domain. The protein is a member of the cleavage stimulation factor (CSTF) complex that is involved in the 3' end cleavage and polyadenylation of pre-mRNAs. Specifically, this protein binds GU-rich elements within the 3'-untranslated region of mRNAs.

Publications notables

Autrice	Pubmed ID	Journal	Application
Ziqian Min	36444304	iScience	
Zhimin Chen	35875122	Front Oncol	IHC
Rahul Neupane	35134608	Biochem Biophys Res Commun	IF

Stockage

Stockage:

Stocker à -20°C. Stable pendant un an après l'expédition.

Tampon de stockage:

PBS avec azoture de sodium à 0,02 % et glycérol à 50 % pH 7,3

L'aliquotage n'est pas nécessaire pour le stockage à -20C

*** Les 20ul contiennent 0,1% de BSA.

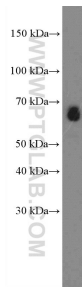
For technical support and original validation data for this product please contact:

T: 1 (888) 4PTGLAB (1-888-478-4522) (toll free in USA), or 1(312) 455-8498 (outside USA)

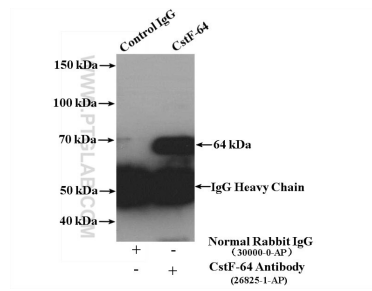
E: proteintech@ptglab.com
W: ptglab.com

This product is exclusively available under Proteintech Group brand and is not available to purchase from any other manufacturer.

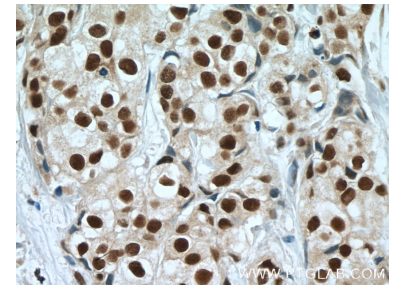
Données de validation sélectionnées



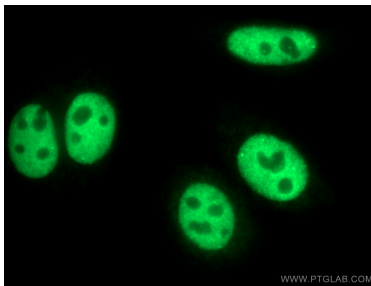
COLO 320 cells were subjected to SDS PAGE followed by western blot with 26825-1-AP (CstF-64 Antibody) at dilution of 1:600 incubated at room temperature for 1.5 hours.



IP Result of anti-CstF-64 (IP:26825-1-AP, 4ug; Detection:26825-1-AP 1:300) with HeLa cells lysate 2900ug.



Immunohistochemical analysis of paraffin-embedded human breast cancer tissue slide using 26825-1-AP (CstF-64 Antibody) at dilution of 1:200 (under 40x lens). Heat mediated antigen retrieval with Tris-EDTA buffer (pH 9.0).



Immunofluorescent analysis of (4% PFA) fixed HepG2 cells using 26825-1-AP (CstF-64 antibody) at dilution of 1:150 and Alexa Fluor 488-conjugated AffiniPure Goat Anti-Rabbit IgG(H+L).