

À des fins de recherche uniquement

# Anticorps Polyclonal de lapin anti-ZBTB1



Numéro de catalogue: 26287-1-AP

Phare

1 Publications

## Informations de base

Numéro de catalogue:  
26287-1-AP

Taille:  
150ul, Concentration: 300 µg/ml by  
Nanodrop and 173 µg/ml by Bradford  
method using BSA as the standard;

Hôte:  
Lapin

Isotype:  
IgG

Immunogen Catalog Number:  
AG23492

Numéro d'acquisition GenBank:  
BC050719

Identification du gène (NCBI):  
22890

Nom complet:  
zinc finger and BTB domain  
containing 1

MW observés:  
82 kDa

Méthode de purification:  
Purification par affinité contre  
l'antigène

Dilutions recommandées:  
WB 1:200-1:1000  
IP 0.5-4.0 ug for IP and 1:200-1:1000  
for WB  
IF 1:50-1:500

## Applications

Applications testées:  
IF, IP, WB, ELISA

Demandes citées:  
WB

Spécificité de l'espèce:  
Humain

Espèces citées:  
Humain

Contrôles positifs:

WB : cellules HeLa,

IP : cellules HeLa,

IF : cellules HeLa,

## Informations générales

### Publications notables

Autrice	Pubmed ID	Journal	Application
Robert T Williams	32268116	Cell Metab	WB

## Stockage

Stockage:

Stocker à -20°C. Stable pendant un an après l'expédition.

Tampon de stockage:

PBS avec azoture de sodium à 0,02 % et glycérol à 50 % pH 7,3

L'aliquotage n'est pas nécessaire pour le stockage à -20C

\*\*\* Les 20ul contiennent 0,1% de BSA.

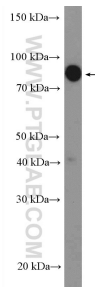
For technical support and original validation data for this product please contact:

T: 1 (888) 4PTGLAB (1-888-478-4522) (toll free  
in USA), or 1(312) 455-8498 (outside USA)

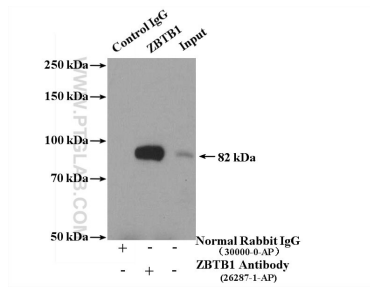
E: [proteintech@ptglab.com](mailto:proteintech@ptglab.com)  
W: [ptglab.com](http://ptglab.com)

This product is exclusively available under Proteintech Group brand and is not available to purchase from any other manufacturer.

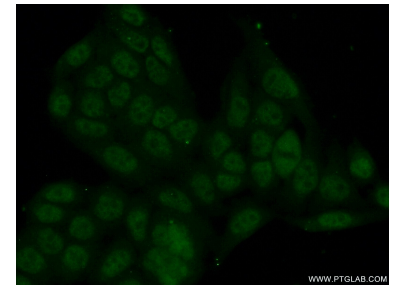
## Données de validation sélectionnées



HeLa cells were subjected to SDS PAGE followed by western blot with 26287-1-AP (ZBTB1 Antibody) at dilution of 1:300 incubated at room temperature for 1.5 hours.



IP Result of anti-ZBTB1 (IP:26287-1-AP, 4ug; Detection:26287-1-AP 1:300) with HeLa cells lysate 4000ug.



Immunofluorescent analysis of (10% Formaldehyde) fixed HeLa cells using 26287-1-AP (ZBTB1 antibody) at dilution of 1:50 and Alexa Fluor 488-conjugated AffiniPure Goat Anti-Rabbit IgG(H+L).