

À des fins de recherche uniquement

Anticorps Polyclonal de lapin anti-CENPK



Numéro de catalogue: 26208-1-AP

Phare

4 Publications

Informations de base

Numéro de catalogue:
26208-1-AP

Taille:
150ul, Concentration: 1000 µg/ml by
Nanodrop and 533 µg/ml by Bradford
method using BSA as the standard;

Hôte:
Lapin

Isotype:
IgG

Immunogen Catalog Number:
AG23823

Numéro d'acquisition GenBank:
BC005400

Identification du gène (NCBI):
64105

Nom complet:
centromere protein K

MW observés:
32-35 kDa

Méthode de purification:
Purification par affinité contre
l'antigène

Dilutions recommandées:
WB 1:500-1:3000
IP 0.5-4.0 ug for IP and 1:500-1:1000
for WB

Applications

Applications testées:
IP, WB, ELISA

Demandes citées:
IHC, WB

Spécificité de l'espèce:
Humain

Espèces citées:
Humain

Contrôles positifs:

WB : cellules HeLa,

IP : cellules HeLa,

Informations générales

Publications notables

Autrice	Pubmed ID	Journal	Application
Jiao Yu	36089000	Toxicol Appl Pharmacol	WB
Jianlin Wang	30774374	Onco Targets Ther	WB
Jiayu Ma	33478508	Cancer Cell Int	WB,IHC

Stockage

Stockage:

Stocker à -20°C. Stable pendant un an après l'expédition.

Tampon de stockage:

PBS avec azoture de sodium à 0,02 % et glycérol à 50 % pH 7,3

L'aliquotage n'est pas nécessaire pour le stockage à -20C

*** Les 20ul contiennent 0,1% de BSA.

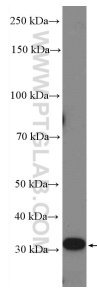
For technical support and original validation data for this product please contact:

T: 1 (888) 4PTGLAB (1-888-478-4522) (toll free
in USA), or 1(312) 455-8498 (outside USA)

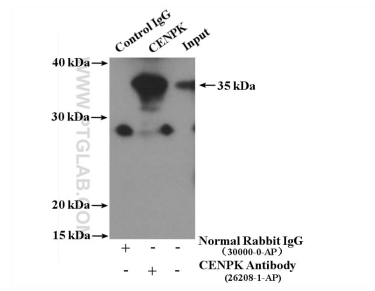
E: proteintech@ptglab.com
W: ptglab.com

This product is exclusively available under Proteintech Group brand and is not available to purchase from any other manufacturer.

Données de validation sélectionnées



HeLa cells were subjected to SDS PAGE followed by western blot with 26208-1-AP (CENPK Antibody) at dilution of 1:1500 incubated at room temperature for 1.5 hours.



IP Result of anti-CENPK (IP:26208-1-AP, 4ug; Detection:26208-1-AP 1:600) with HeLa cells lysate 4000ug.