

À des fins de recherche uniquement

Anticorps Polyclonal de lapin anti-NBCe2



Numéro de catalogue: 26150-1-AP

1 Publications

Informations de base

Numéro de catalogue: 26150-1-AP	Numéro d'acquisition GenBank: BC109221	Méthode de purification: Purification par affinité contre l'antigène
Taille: 150ul , Concentration: 400 µg/ml by Nanodrop;	Identification du gène (NCBI): 57835	Dilutions recommandées: IHC 1:50-1:500 IF 1:50-1:500
Hôte: Lapin	Nom complet: solute carrier family 4, sodium bicarbonate cotransporter, member 5	
Isotype: IgG	MW observés: 108-127 kDa	
Immunogen Catalog Number: AG23558		

Applications

Applications testées: IF, IHC, ELISA	Contrôles positifs: IHC : tissu de cancer du foie humain, tissu rénal de souris IF : cellules HepG2,
Demandes citées: WB	
Spécificité de l'espèce: Humain, souris	
Espèces citées: Humain	

Remarque-IHC: il est suggéré de démasquer l'antigène avec un tampon de TE buffer pH 9,0; (*) À défaut, le démasquage de l'antigène peut être effectué avec un tampon citrate pH 6,0.

Informations générales

NBCe2, also named as SLC4A5 and NBC4, belongs to the anion exchanger (TC 2.A.31) family. NBCe2 mediates electrogenic $\text{Na}^+/\text{HCO}_3^-$ transport, and can operate in both a 1:2, and 1:3 manner, but the transport stoichiometry as well as directionality have not been defined for the renal NBCe2. The expression of NBCe2 has been reported in nearly all kidney nephron segments and CDs, indicating that some species-specificity might be present (PMID: 32547422). NBCe2 has 8 isoforms with the molecular mass of 108-127 kDa.

Publications notables

Autrice	Pubmed ID	Journal	Application
Marina Giannaki	36012235	Int J Mol Sci	WB

Stockage

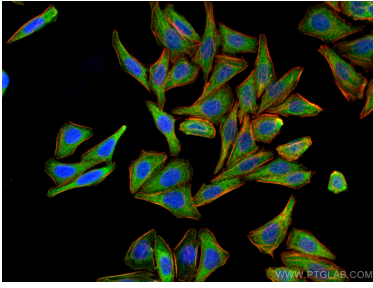
Stockage:
Stocker à -20°C. Stable pendant un an après l'expédition.
Tampon de stockage:
PBS avec azoture de sodium à 0,02 % et glycérol à 50 % pH 7,3
L'aliquotage n'est pas nécessaire pour le stockage à -20C

*** Les 20ul contiennent 0,1% de BSA.

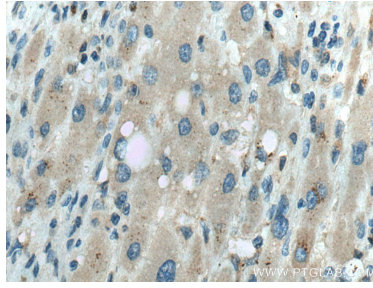
For technical support and original validation data for this product please contact:
T: 1 (888) 4PTGLAB (1-888-478-4522) (toll free in USA), or 1(312) 455-8498 (outside USA)
E: proteintech@ptglab.com
W: ptglab.com

This product is exclusively available under Proteintech Group brand and is not available to purchase from any other manufacturer.

Données de validation sélectionnées



Immunofluorescent analysis of (-20°C Ethanol) fixed HepG2 cells using NBCe2 antibody (26150-1-AP) at dilution of 1:200 and CoraLite®488-Conjugated AffiniPure Goat Anti-Rabbit IgG(H+L).



Immunohistochemical analysis of paraffin-embedded human liver cancer tissue slide using 26150-1-AP (NBCe2 antibody) at dilution of 1:200 (under 40x Lens). Heat mediated antigen retrieval with Tris-EDTA buffer (pH 9.0).