

À des fins de recherche uniquement

Anticorps Polyclonal de lapin anti-RDX



Numéro de catalogue: 26105-1-AP

Informations de base

Numéro de catalogue:
26105-1-AP

Taille:
150ul, Concentration: 300 µg/ml by
Nanodrop and 240 µg/ml by Bradford
method using BSA as the standard;

Hôte:
Lapin

Isotype:
IgG

Immunogen Catalog Number:
AG23532

Numéro d'acquisition GenBank:
BC047109

Identification du gène (NCBI):
5962

Nom complet:
radixin

MW calculé
583 aa, 68 kDa

MW observés:
70-75 kDa

Méthode de purification:
Purification par affinité contre
l'antigène

Dilutions recommandées:
WB 1:1000-1:4000
IF 1:50-1:500

Applications

Applications testées:
IF, WB, ELISA

Spécificité de l'espèce:
Humain, rat, singe, souris

Contrôles positifs:

WB : cellules COS-7, cellules C6, cellules HeLa,
cellules Jurkat, tissu cérébral de rat, tissu cérébral de
souris, tissu hépatique de souris, tissu pulmonaire de
souris

IF : cellules HeLa,

Informations générales

Stockage

Stockage:

Stocker à -20°C. Stable pendant un an après l'expédition.

Tampon de stockage:

PBS avec azoture de sodium à 0,02 % et glycérol à 50 % pH 7,3

L'aliquotage n'est pas nécessaire pour le stockage à -20C

*** Les 20ul contiennent 0,1% de BSA.

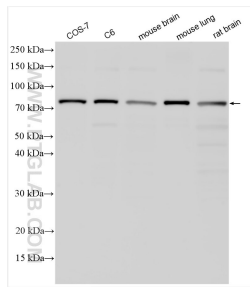
For technical support and original validation data for this product please contact:

T: 1 (888) 4PTGLAB (1-888-478-4522) (toll free
in USA), or 1(312) 455-8498 (outside USA)

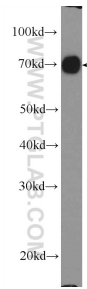
E: proteintech@ptglab.com
W: ptglab.com

This product is exclusively available under Proteintech
Group brand and is not available to purchase from any
other manufacturer.

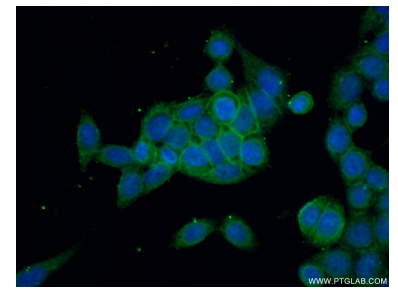
Données de validation sélectionnées



Various lysates were subjected to SDS PAGE followed by western blot with 26105-1-AP (RDX antibody) at dilution of 1:2000 incubated at room temperature for 1.5 hours.



mouse liver tissue were subjected to SDS PAGE followed by western blot with 26105-1-AP (RDX Antibody) at dilution of 1:1000 incubated at room temperature for 1.5 hours.



Immunofluorescent analysis of (-20°C Ethanol) fixed HeLa cells using 26105-1-AP (RDX antibody) at dilution of 1:50 and Alexa Fluor 488-conjugated AffiniPure Goat Anti-Rabbit IgG(H+L).