

À des fins de recherche uniquement

Anticorps Polyclonal de lapin anti-KRT86



Numéro de catalogue: 26012-1-AP

Informations de base

Numéro de catalogue: 26012-1-AP	Numéro d'acquisition GenBank: BC069585	Méthode de purification: Purification par affinité contre l'antigène
Taille: 150ul, Concentration: 400 µg/ml by Nanodrop;	Identification du gène (NCBI): 3892	Dilutions recommandées: WB 1:500-1:1000
Hôte: Lapin	Nom complet: keratin 86	
Isotype: IgG	MW calculé: 486 aa, 54 kDa	
Immunogen Catalog Number: AG22943	MW observés: 53-54 kDa	

Applications

Applications testées: WB, ELISA	Contrôles positifs: WB : tissu cutané de souris,
Spécificité de l'espèce: Humain, rat, souris	

Informations générales

KRT86 is a type II keratin protein, which heterodimerizes with type I keratins to form hair and nails. This gene is present in a cluster of related genes and pseudogenes on chromosome 12. Mutations in this gene have been observed in patients with the hair disease monilethrix.

Stockage

Stockage:
Stocker à -20°C. Stable pendant un an après l'expédition.
Tampon de stockage:
PBS avec azoture de sodium à 0,02 % et glycérol à 50 % pH 7,3
L'aliquotage n'est pas nécessaire pour le stockage à -20C

***** Les 20ul contiennent 0,1% de BSA.**

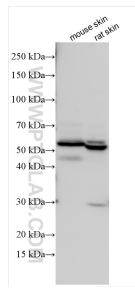
For technical support and original validation data for this product please contact:

T: 1 (888) 4PTGLAB (1-888-478-4522) (toll free in USA), or 1(312) 455-8498 (outside USA)

E: proteintech@ptglab.com
W: ptglab.com

This product is exclusively available under Proteintech Group brand and is not available to purchase from any other manufacturer.

Données de validation sélectionnées



Various lysates were subjected to SDS PAGE followed by western blot with 26012-1-AP (KRT86 antibody) at dilution of 1:500 incubated at room temperature for 1.5 hours.