

À des fins de recherche uniquement

# Anticorps Polyclonal de lapin anti-FBXL16



Numéro de catalogue: 25950-1-AP

## Informations de base

|  |   |  |
|--|---|--|
| <b>Numéro de catalogue:</b><br>25950-1-AP  | <b>Numéro d'acquisition GenBank:</b><br>BC036680                | <b>Méthode de purification:</b><br>Purification par affinité contre l'antigène |
| <b>Taille:</b><br>150ul , Concentration: 200 µg/ml by Nanodrop and 193 µg/ml by Bradford method using BSA as the standard; | <b>Identification du gène (NCBI):</b><br>146330                 | <b>Dilutions recommandées:</b><br>WB 1:500-1:1000<br>IHC 1:50-1:500            |
| <b>Hôte:</b><br>Lapin  | <b>Nom complet:</b><br>F-box and leucine-rich repeat protein 16 |  |
| <b>Isotype:</b><br>IgG   | <b>MW calculé:</b><br>479 aa, 52 kDa                            |  |
| <b>Immunogen Catalog Number:</b><br>AG22827  | <b>MW observés:</b><br>52 kDa                                   |  |

## Applications

**Applications testées:**  
IHC, WB, ELISA

**Spécificité de l'espèce:**  
Humain

**Contrôles positifs:**

WB : cellules HeLa,  
IHC : tissu cérébral humain,

**Remarque-IHC: il est suggéré de démasquer l'antigène avec un tampon de TE buffer pH 9,0; (\*) À défaut, 'le démasquage de l'antigène peut être 'effectué avec un tampon citrate pH 6,0.**

## Informations générales

### Stockage

**Stockage:**  
Stocker à -20°C. Stable pendant un an après l'expédition.

**Tampon de stockage:**  
PBS avec azoture de sodium à 0,02 % et glycérol à 50 % pH 7,3  
L'aliquotage n'est pas nécessaire pour le stockage à -20C

**\*\*\* Les 20ul contiennent 0,1% de BSA.**

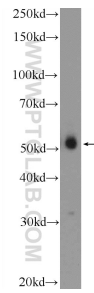
For technical support and original validation data for this product please contact:

T: 1 (888) 4PTGLAB (1-888-478-4522) (toll free in USA), or 1(312) 455-8498 (outside USA)

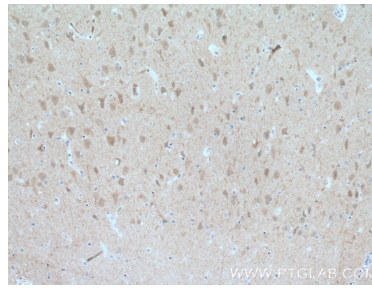
E: [proteintech@ptglab.com](mailto:proteintech@ptglab.com)  
W: [ptglab.com](http://ptglab.com)

**This product is exclusively available under Proteintech Group brand and is not available to purchase from any other manufacturer.**

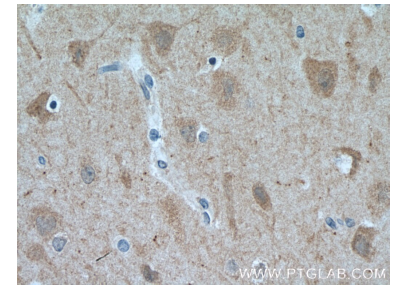
## Données de validation sélectionnées



HeLa cells were subjected to SDS PAGE followed by western blot with 25950-1-AP (FBXL16 Antibody) at dilution of 1:600 incubated at room temperature for 1.5 hours.



Immunohistochemical analysis of paraffin-embedded human brain tissue slide using 25950-1-AP (FBXL16 antibody) at dilution of 1:200 (under 10x lens. Heat mediated antigen retrieval with Tris-EDTA buffer (pH 9.0).



Immunohistochemical analysis of paraffin-embedded human brain tissue slide using 25950-1-AP (FBXL16 antibody) at dilution of 1:200 (under 40x lens. Heat mediated antigen retrieval with Tris-EDTA buffer (pH 9.0).