

À des fins de recherche uniquement

# Anticorps Polyclonal de lapin anti-PEMT



Numéro de catalogue: 25916-1-AP

1 Publications

## Informations de base

Numéro de catalogue:

25916-1-AP

Numéro d'acquisition GenBank:

BC050593

Méthode de purification:

Purification par affinité contre l'antigène

Taille:

150ul, Concentration: 1000 µg/ml by Bradford method using BSA as the standard;

Identification du gène (NCBI):

10400

Dilutions recommandées:

WB 1:500-1:2000  
IHC 1:50-1:500

Hôte:

Lapin

Nom complet:

phosphatidylethanolamine N-methyltransferase

MW calculé

26 kDa

Isotype:

IgG

MW observés:

22-25 kDa

Immunogen Catalog Number:

AG5872

## Applications

Applications testées:

IHC, WB, ELISA

Spécificité de l'espèce:

Humain, rat, souris

Espèces citées:

Humain

Contrôles positifs:

WB : tissu hépatique de rat, tissu hépatique de souris

IHC : tissu hépatique humain, tissu testiculaire humain

**Remarque-IHC: il est suggéré de démasquer l'antigène avec un tampon de TE buffer pH 9.0; (\*) À défaut, 'le démasquage de l'antigène peut être effectué avec un tampon citrate pH 6,0.**

## Informations générales

### Publications notables

Autrice

Pubmed ID

Journal

Application

Jiajun Zhu

31607565

Cell Metab

## Stockage

Stockage:

Stocker à -20°C. Stable pendant un an après l'expédition.

Tampon de stockage:

PBS avec azoture de sodium à 0,02 % et glycérol à 50 % pH 7,3

L'aliquotage n'est pas nécessaire pour le stockage à -20C

\*\*\* Les 20ul contiennent 0,1% de BSA.

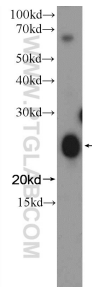
For technical support and original validation data for this product please contact:

T: 1 (888) 4PTGLAB (1-888-478-4522) (toll free in USA), or 1(312) 455-8498 (outside USA)

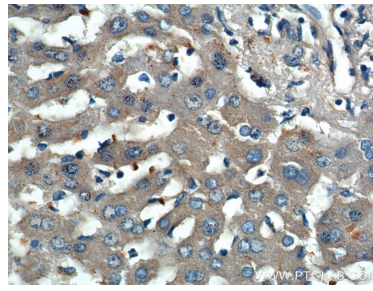
E: proteintech@ptglab.com  
W: ptglab.com

This product is exclusively available under Proteintech Group brand and is not available to purchase from any other manufacturer.

## Données de validation sélectionnées



rat liver tissue were subjected to SDS PAGE followed by western blot with 25916-1-AP (PEMT Antibody) at dilution of 1:1000 incubated at room temperature for 1.5 hours.



Immunohistochemical analysis of paraffin-embedded human liver tissue slide using 25916-1-AP (PEMT Antibody) at dilution of 1:400 (under 40x lens).