

À des fins de recherche uniquement

Anticorps Polyclonal de lapin anti-C6orf108



Numéro de catalogue: 25596-1-AP

Informations de base

Numéro de catalogue: 25596-1-AP	Numéro d'acquisition GenBank: BC011683	Méthode de purification: Purification par affinité contre l'antigène
Taille: 150ul , Concentration: 900 µg/ml by Nanodrop and 340 µg/ml by Bradford method using BSA as the standard;	Identification du gène (NCBI): 10591	Dilutions recommandées: WB 1:5000-1:50000
Hôte: Lapin	Nom complet: chromosome 6 open reading frame 108	
Isotype: IgG	MW calculé: 174 aa, 19 kDa	
Immunogen Catalog Number: AG22336	MW observés: 23 kDa	

Applications

Applications testées: WB, ELISA	Contrôles positifs: WB : cellules K-562, cellules HepG2, cellules Jurkat
Spécificité de l'espèce: Humain	

Informations générales

C6orf108 also named as DNP1, catalyzes the cleavage of the N-glycosidic bond of deoxyribonucleoside 5'-monophosphates to yield deoxyribose 5-phosphate and a purine or pyrimidine base. Deoxyribonucleoside 5'-monophosphates containing purine bases are preferred to those containing pyrimidine bases (PMID: 24260472). Expressed at low levels in brain, colon, lung, peripheral blood leukocytes, placenta, small intestine, and thymus. Expressed at high levels in heart, kidney, liver, skeletal muscle and spleen. Overexpressed in a significant proportion of breast cancers (PMID: 18726892).

Stockage

Stockage:
Stocker à -20°C. Stable pendant un an après l'expédition.
Tampon de stockage:
PBS avec azoture de sodium à 0,02 % et glycérol à 50 % pH 7,3
L'aliquotage n'est pas nécessaire pour le stockage à -20C

*** Les 20ul contiennent 0,1% de BSA.

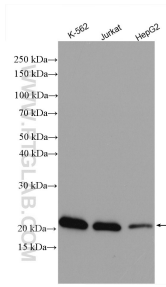
For technical support and original validation data for this product please contact:

T: 1 (888) 4PTGLAB (1-888-478-4522) (toll free in USA), or 1(312) 455-8498 (outside USA)

E: proteintech@ptglab.com
W: ptglab.com

This product is exclusively available under Proteintech Group brand and is not available to purchase from any other manufacturer.

Données de validation sélectionnées



Various lysates were subjected to SDS PAGE followed by western blot with 25596-1-AP (C6orf108 antibody) at dilution of 1:10000 incubated at room temperature for 1.5 hours.