

À des fins de recherche uniquement

Anticorps Polyclonal de lapin anti-PSIP1



Numéro de catalogue: 25504-1-AP

Phare

3 Publications

Informations de base

Numéro de catalogue: 25504-1-AP	Numéro d'acquisition GenBank: BC064135	Méthode de purification: Purification par affinité contre l'antigène
Taille: 150ul , Concentration: 850 µg/ml by Nanodrop;	Identification du gène (NCBI): 11168	Dilutions recommandées: WB 1:500-1:2000 IF 1:50-1:500
Hôte: Lapin	Nom complet: PC4 and SFRS1 interacting protein 1	
Isotype: IgG	MW calculé: 530 aa, 60 kDa	
Immunogen Catalog Number: AG21886	MW observés: 75 kDa	

Applications

Applications testées: IF, WB, ELISA	Contrôles positifs: WB : cellules HepG2, IF : cellules HepG2,
Demandes citées: RIP, WB	
Spécificité de l'espèce: Humain	
Espèces citées: Humain	

Informations générales

PSIP1 is a chromatin associated protein that is shown to act as a transcriptional coactivator as well as an RNA-binding protein. PSIP1 encodes two protein isoforms with molecular masses of 52 and 75 kDa. p52 and p75 were identified as interacting with transcription factor PC4 and shown to act as transcriptional coactivators.

Publications notables

Autrice	Pubmed ID	Journal	Application
Belinda Baquero-Perez	31647415	Elife	RIP
Gary LeRoy	31616795	Sci Adv	WB
Jia-Ray Yu	34261657	Sci Adv	WB

Stockage

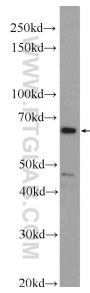
Stockage:
Stocker à -20°C. Stable pendant un an après l'expédition.
Tampon de stockage:
PBS avec azoture de sodium à 0,02 % et glycérol à 50 % pH 7,3
L'aliquotage n'est pas nécessaire pour le stockage à -20C

*** Les 20ul contiennent 0,1% de BSA.

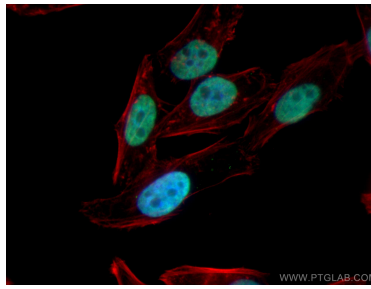
For technical support and original validation data for this product please contact:
T: 1 (888) 4PTGLAB (1-888-478-4522) (toll free in USA), or 1(312) 455-8498 (outside USA)
E: proteintech@ptglab.com
W: ptglab.com

This product is exclusively available under Proteintech Group brand and is not available to purchase from any other manufacturer.

Données de validation sélectionnées



HepG2 cells were subjected to SDS PAGE followed by western blot with 25504-1-AP (PSIP1 Antibody) at dilution of 1:1000 incubated at room temperature for 1.5 hours.



Immunofluorescent analysis of (4% PFA) fixed HepG2 cells using PSIP1 antibody (25504-1-AP) at dilution of 1:200 and CoraLite@488-Conjugated AffiniPure Goat Anti-Rabbit IgG(H+L), CL594-Phalloidin (red).