

À des fins de recherche uniquement

Anticorps Polyclonal de lapin anti-DCLK2



Numéro de catalogue: 25450-1-AP

Informations de base

Numéro de catalogue: 25450-1-AP	Numéro d'acquisition GenBank: BC032726	Méthode de purification: Purification par affinité contre l'antigène
Taille: 150ul , Concentration: 260 µg/ml by Nanodrop;	Identification du gène (NCBI): 166614	Dilutions recommandées: WB 1:500-1:3000
Hôte: Lapin	Nom complet: doublecortin-like kinase 2	
Isotype: IgG	MW calculé 766 aa, 84 kDa	
Immunogen Catalog Number: AG22142	MW observés: 83 kDa	

Applications

Applications testées: WB, ELISA	Contrôles positifs: WB : tissu cérébral de souris, tissu cérébral de rat
Spécificité de l'espèce: Humain, rat, souris	

Informations générales

DCLK2 belongs to the protein kinase superfamily, contains two N-terminal doublecortin domains, a C-terminal serine/threonine protein kinase domain, and a serine/proline-rich domain in between the doublecortin and the protein kinase domains. DCLK2 is expressed in the brain, heart and eyes (PMID: 18075264).

Stockage

Stockage:
Stocker à -20°C. Stable pendant un an après l'expédition.
Tampon de stockage:
PBS avec azoture de sodium à 0,02 % et glycérol à 50 % pH 7,3
L'aliquotage n'est pas nécessaire pour le stockage à -20C

***** Les 20ul contiennent 0,1% de BSA.**

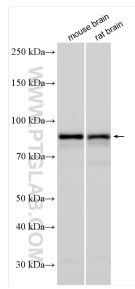
For technical support and original validation data for this product please contact:

T: 1 (888) 4PTGLAB (1-888-478-4522) (toll free in USA), or 1(312) 455-8498 (outside USA)

E: proteintech@ptglab.com
W: ptglab.com

This product is exclusively available under Proteintech Group brand and is not available to purchase from any other manufacturer.

Données de validation sélectionnées



Various lysates were subjected to SDS PAGE followed by western blot with 25450-1-AP (DCLK2 antibody) at dilution of 1:1500 incubated at room temperature for 1.5 hours.