

À des fins de recherche uniquement

Anticorps Polyclonal de lapin anti-OTUD6B



Numéro de catalogue: 25430-1-AP **Phare**

Informations de base

Numéro de catalogue:

25430-1-AP

Taille:

150ul, Concentration: 313 µg/ml by Bradford method using BSA as the standard;

Hôte:

Lapin

Isotype:

IgG

Immunogen Catalog Number:

AG22044

Numéro d'acquisition GenBank:

BC029760

Identification du gène (NCBI):

51633

Nom complet:

OTU domain containing 6B

MW calculé

293 aa, 34 kDa

MW observés:

34-40 kDa

Méthode de purification:

Purification par affinité contre l'antigène

Dilutions recommandées:

WB 1:2000-1:10000

IHC 1:20-1:200

IF 1:50-1:500

Applications

Applications testées:

IF, IHC, WB, ELISA

Spécificité de l'espèce:

Humain

Remarque-IHC: il est suggéré de démasquer l'antigène avec un tampon de TE buffer pH 9,0; (*) À défaut, 'le démasquage de l'antigène peut être effectué avec un tampon citrate pH 6,0.

Contrôles positifs:

WB : cellules HEK-293, cellules HeLa, cellules Jurkat, cellules MCF-7, cellules PC-3

IHC : tissu de tumeur ovarienne humain,

IF : cellules PC-3,

Informations générales

Stockage

Stockage:

Stocker à -20°C. Stable pendant un an après l'expédition.

Tampon de stockage:

PBS avec azoture de sodium à 0,02 % et glycérol à 50 % pH 7,3

L'aliquotage n'est pas nécessaire pour le stockage à -20C

***** Les 20ul contiennent 0,1% de BSA.**

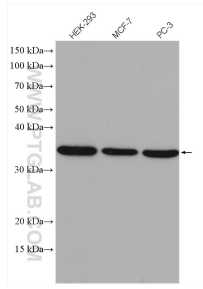
For technical support and original validation data for this product please contact:

T: 1 (888) 4PTGLAB (1-888-478-4522) (toll free in USA), or 1(312) 455-8498 (outside USA)

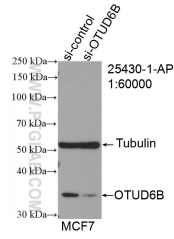
E: proteintech@ptglab.com
W: ptglab.com

This product is exclusively available under Proteintech Group brand and is not available to purchase from any other manufacturer.

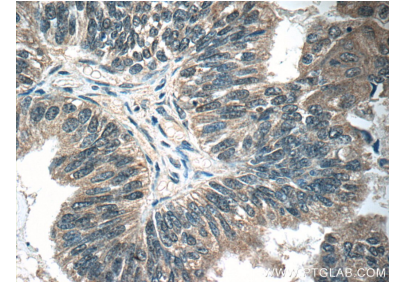
Données de validation sélectionnées



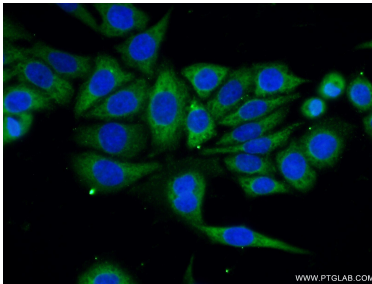
Various lysates were subjected to SDS PAGE followed by western blot with 25430-1-AP (OTUD6B antibody) at dilution of 1:5000 incubated at room temperature for 1.5 hours.



WB result of OTUD6B antibody (25430-1-AP; 1:60000; incubated at room temperature for 1.5 hours) with sh-Control and sh-OTUD6B transfected HeLa cells.



Immunohistochemical analysis of paraffin-embedded human ovary tumor tissue slide using 25430-1-AP (OTUD6B Antibody) at dilution of 1:50 (under 40x lens).



Immunofluorescent analysis of (-20°C Ethanol) fixed PC-3 cells using 25430-1-AP (OTUD6B antibody) at dilution of 1:50 and Alexa Fluor 488-conjugated AffiniPure Goat Anti-Rabbit IgG(H+L).