

À des fins de recherche uniquement

Anticorps Polyclonal de lapin anti-DKC1



Numéro de catalogue: 25420-1-AP

Phare

2 Publications

Informations de base

Numéro de catalogue:

25420-1-AP

Taille:

150ul, Concentration: 700 µg/ml by Nanodrop and 393 µg/ml by Bradford method using BSA as the standard;

Hôte:

Lapin

Isotype:

IgG

Immunogen Catalog Number:

AG7992

Numéro d'acquisition GenBank:

BC009928

Identification du gène (NCBI):

1736

Nom complet:

dyskeratosis congenita 1, dyskerin

MW calculé

58 kDa

MW observés:

58 kDa

Méthode de purification:

Purification par affinité contre l'antigène

Dilutions recommandées:

WB 1:500-1:2400

IHC 1:250-1:1000

IF 1:50-1:500

Applications

Applications testées:

IF, IHC, WB, ELISA

Demandes citées:

WB

Spécificité de l'espèce:

Humain

Espèces citées:

Humain

Remarque-IHC: il est suggéré de démasquer l'antigène avec un tampon de TE buffer pH 9,0; (*) A défaut, le démasquage de l'antigène peut être effectué avec un tampon citrate pH 6,0.

Contrôles positifs:

WB : cellules HepG2, cellules COLO 320, cellules HeLa, cellules Jurkat, cellules MCF-7

IHC : tissu de cancer du côlon humain,

IF : cellules HepG2,

Informations générales

Publications notables

Autrice	Pubmed ID	Journal	Application
Cai Han	35354054	Cell Rep	WB
Yan Zhang	27573912	Stem Cells	WB

Stockage

Stockage:

Stocker à -20°C. Stable pendant un an après l'expédition.

Tampon de stockage:

PBS avec azoture de sodium à 0,02 % et glycérol à 50 % pH 7,3

L'aliquotage n'est pas nécessaire pour le stockage à -20C

*** Les 20ul contiennent 0,1% de BSA.

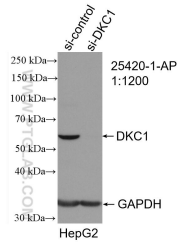
For technical support and original validation data for this product please contact:

T: 1 (888) 4PTGLAB (1-888-478-4522) (toll free in USA), or 1(312) 455-8498 (outside USA)

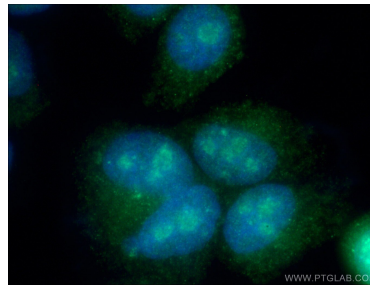
E: proteintech@ptglab.com
W: ptglab.com

This product is exclusively available under Proteintech Group brand and is not available to purchase from any other manufacturer.

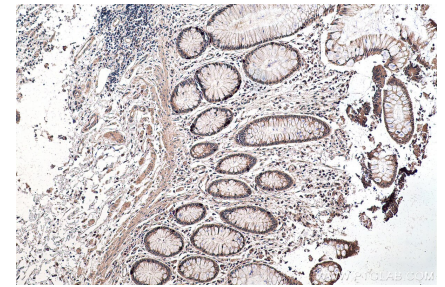
Données de validation sélectionnées



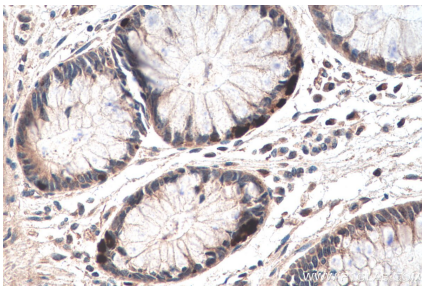
WB result of DKC1 antibody (25420-1-AP; 1:1200; incubated at room temperature for 1.5 hours) with sh-Control and sh-DKC1 transfected HepG2 cells.



Immunofluorescent analysis of (4% PFA) fixed HepG2 cells using 25420-1-AP (DKC1 antibody) at dilution of 1:50 and Alexa Fluor 488-Conjugated AffiniPure Goat Anti-Rabbit IgG(H+L).



Immunohistochemical analysis of paraffin-embedded human colon cancer tissue slide using 25420-1-AP (DKC1 antibody) at dilution of 1:500 (under 10x lens). Heat mediated antigen retrieval with Tris-EDTA buffer (pH 9.0).



Immunohistochemical analysis of paraffin-embedded human colon cancer tissue slide using 25420-1-AP (DKC1 antibody) at dilution of 1:500 (under 40x lens). Heat mediated antigen retrieval with Tris-EDTA buffer (pH 9.0).