

À des fins de recherche uniquement

# Anticorps Polyclonal de lapin anti-TMEM111



Numéro de catalogue: 24645-1-AP **Phare**

## Informations de base

<b>Numéro de catalogue:</b> 24645-1-AP	<b>Numéro d'acquisition GenBank:</b> BC022807	<b>Méthode de purification:</b> Purification par affinité contre l'antigène
<b>Taille:</b> 150ul , Concentration: 600 µg/ml by Nanodrop;	<b>Identification du gène (NCBI):</b> 55831	<b>Dilutions recommandées:</b> WB 1:500-1:2000
<b>Hôte:</b> Lapin	<b>Nom complet:</b> transmembrane protein 111	
<b>Isotype:</b> IgG	<b>MW calculé:</b> 261 aa, 30 kDa	
<b>Immunogen Catalog Number:</b> AG18236	<b>MW observés:</b> 30 kDa	

## Applications

<b>Applications testées:</b> WB, ELISA	<b>Contrôles positifs:</b>
<b>Spécificité de l'espèce:</b> Humain, rat, souris	<b>WB :</b> cellules A431, cellules HEK-293, cellules HuH-7, cellules MDA-MB-453s, cellules NIH/3T3, tissu cérébral de rat, tissu cérébral de souris, tissu d'estomac de souris, tissu testiculaire de souris

## Informations générales

TMEM111, also names as EMC3, is part of the endoplasmic reticulum-associated secretory pathway (PMID: 19797678). TMEM111 was required for murine pulmonary surfactant synthesis and lung function at birth (PMID: 29083321). It can be detect a band of 30 kDa.

## Stockage

**Stockage:**  
Stocker à -20°C. Stable pendant un an après l'expédition.  
**Tampon de stockage:**  
PBS avec azoture de sodium à 0,02 % et glycérol à 50 % pH 7,3  
L'aliquotage n'est pas nécessaire pour le stockage à -20C

**\*\*\* Les 20ul contiennent 0,1% de BSA.**

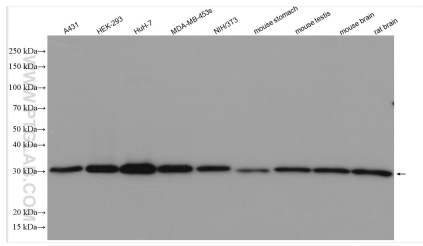
For technical support and original validation data for this product please contact:

T: 1 (888) 4PTGLAB (1-888-478-4522) (toll free in USA), or 1(312) 455-8498 (outside USA)

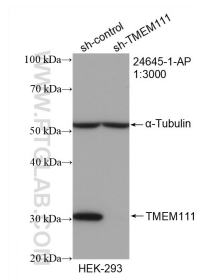
E: [proteintech@ptglab.com](mailto:proteintech@ptglab.com)  
W: [ptglab.com](http://ptglab.com)

**This product is exclusively available under Proteintech Group brand and is not available to purchase from any other manufacturer.**

## Données de validation sélectionnées



Various lysates were subjected to SDS PAGE followed by western blot with 24645-1-AP (TMEM111 antibody) at dilution of 1:1000 incubated at room temperature for 1.5 hours.



WB result of TMEM111 antibody (24645-1-AP; 1:3000; incubated at room temperature for 1.5 hours) with sh-Control and sh-TMEM111 transfected HEK-293 cells.