

À des fins de recherche uniquement

Anticorps Polyclonal de lapin anti-TRIM16



Numéro de catalogue: 24403-1-AP

Phare

5 Publications

Informations de base

Numéro de catalogue:

24403-1-AP

Numéro d'acquisition GenBank:

BC015674

Méthode de purification:

Purification par affinité contre l'antigène

Taille:

150ul, Concentration: 1000 µg/ml by Nanodrop and 380 µg/ml by Bradford method using BSA as the standard;

Identification du gène (NCBI):

10626

Dilutions recommandées:

WB 1:500-1:1000
IP 0.5-4.0 ug for IP and 1:200-1:1000 for WB
IHC 1:50-1:500
IF 1:20-1:200

Hôte:

Lapin

Nom complet:

tripartite motif-containing 16

MW calculé

64 kDa

Isotype:

IgG

MW observés:

64 kDa

Immunogen Catalog Number:

AG21406

Applications

Applications testées:

IF, IHC, IP, WB, ELISA

Demandes citées:

IHC, WB

Spécificité de l'espèce:

Humain

Espèces citées:

Humain

Contrôles positifs:

WB : cellules HepG2,

IP : cellules HeLa,

IHC : tissu testiculaire humain, tissu d'intestin grêle humain

IF : cellules HepG2,

Remarque-IHC: il est suggéré de démasquer l'antigène avec un tampon de TE buffer pH 9,0; (*) A défaut, le démasquage de l'antigène peut être effectué avec un tampon citrate pH 6,0.

Informations générales

Publications notables

Autrice	Pubmed ID	Journal	Application
Yi Zhao	33091421	Exp Cell Res	WB
Shuai Li	36450665	Cell Prolif	WB
LeiLei Zheng	31812473	J Genet Genomics	WB,IHC

Stockage

Stockage:

Stocker à -20°C. Stable pendant un an après l'expédition.

Tampon de stockage:

PBS avec azoture de sodium à 0,02 % et glycérol à 50 % pH 7,3

L'aliquotage n'est pas nécessaire pour le stockage à -20C

*** Les 20ul contiennent 0,1% de BSA.

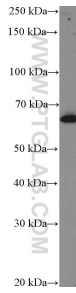
For technical support and original validation data for this product please contact:

T: 1 (888) 4PTGLAB (1-888-478-4522) (toll free in USA), or 1(312) 455-8498 (outside USA)

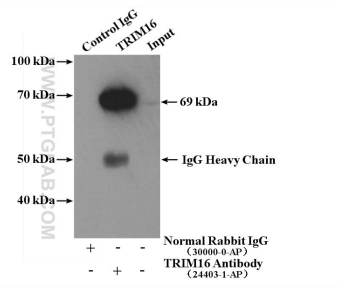
E: proteintech@ptglab.com
W: ptglab.com

This product is exclusively available under Proteintech Group brand and is not available to purchase from any other manufacturer.

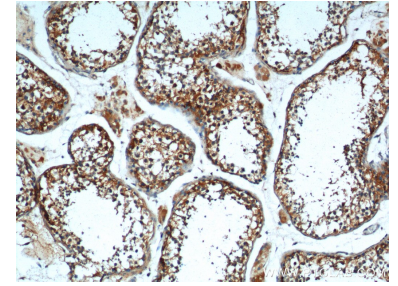
Données de validation sélectionnées



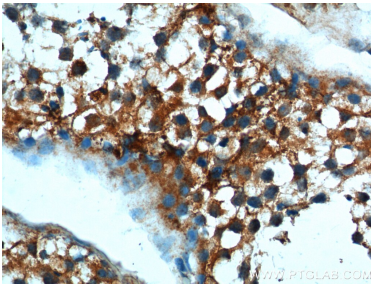
HepG2 cells were subjected to SDS PAGE followed by western blot with 24403-1-AP (TRIM16 Antibody) at dilution of 1:600 incubated at room temperature for 1.5 hours.



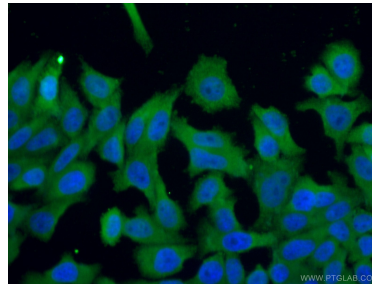
IP Result of anti-TRIM16 (IP:24403-1-AP, 4ug; Detection:24403-1-AP 1:300) with HeLa cells lysate 3960ug.



Immunohistochemical analysis of paraffin-embedded human testis tissue slide using 24403-1-AP (TRIM16 Antibody) at dilution of 1:200 (under 10x lens).



Immunohistochemical analysis of paraffin-embedded human testis tissue slide using 24403-1-AP (TRIM16 Antibody) at dilution of 1:200 (under 40x lens).



Immunofluorescent analysis of (4% PFA) fixed HepG2 cells using 24403-1-AP (TRIM16 antibody) at dilution of 1:50 and Alexa Fluor 488-conjugated AffiniPure Goat Anti-Rabbit IgG(H+L).