

À des fins de recherche uniquement

# Anticorps Polyclonal de lapin anti-NHEDC2



Numéro de catalogue: 24065-1-AP

## Informations de base

Numéro de catalogue: 24065-1-AP	Numéro d'acquisition GenBank: BC047447	Méthode de purification: Purifié par affinité contre l'antigène
Taille: 150ul, Concentration: 550 µg/ml by Nanodrop and 327 µg/ml by Bradford method using BSA as the standard;	Identification du gène (NCBI): 133308	Dilutions recommandées: WB 1:500-1:1000 IHC 1:50-1:500
Hôte: Lapin	Nom complet: Na+/H+ exchanger domain containing 2	
Isotype: IgG	MW calculé 537 aa, 58 kDa	
Immunogen Catalog Number: AG21141	MW observés: ~55 kDa	

## Applications

Applications testées:  
IHC, WB, ELISA

Spécificité de l'espèce:  
Humain

Contrôles positifs:

WB : tissu plasmatique humain,  
IHC : tissu cérébral humain,

**Remarque-IHC: il est suggéré de démasquer l'antigène avec un tampon de TE buffer pH 9.0; (\*) À défaut, le démasquage de l'antigène peut être effectué avec un tampon citrate pH 6,0.**

## Informations générales

NHEDC2, also named as NHA2 and SLC9B2, contributes to the organellar volume homeostasis. It is required for osteoclast differentiation and bone resorption activity. NHEDC2 has two isoforms with MW 48 kDa and 58 kDa.

## Stockage

Stockage:  
Stocker à -20°C. Stable pendant un an après l'expédition.

Tampon de stockage:  
PBS avec azoture de sodium à 0,02 % et glycérol à 50 % pH 7,3  
L'aliquotage n'est pas nécessaire pour le stockage à -20C

\*\*\* Les 20ul contiennent 0,1% de BSA.

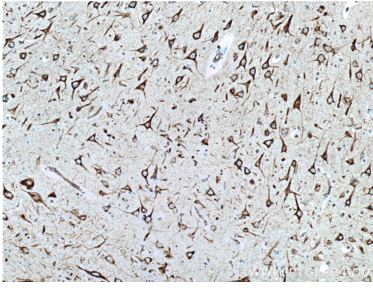
For technical support and original validation data for this product please contact:

T: 1 (888) 4PTGLAB (1-888-478-4522) (toll free in USA), or 1(312) 455-8498 (outside USA)

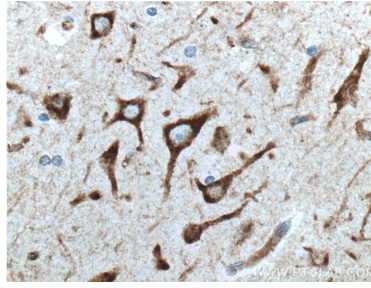
E: proteintech@ptglab.com  
W: ptglab.com

This product is exclusively available under Proteintech Group brand and is not available to purchase from any other manufacturer.

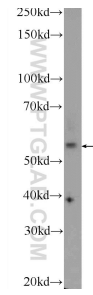
## Données de validation sélectionnées



Immunohistochemical analysis of paraffin-embedded human brain tissue slide using 24065-1-AP (NHEDC2 antibody) at dilution of 1:200 (under 10x lens). Heat mediated antigen retrieval with Tris-EDTA buffer (pH 9.0).



Immunohistochemical analysis of paraffin-embedded human brain tissue slide using 24065-1-AP (NHEDC2 antibody) at dilution of 1:200 (under 40x lens). Heat mediated antigen retrieval with Tris-EDTA buffer (pH 9.0).



human plasma were subjected to SDS PAGE followed by western blot with 24065-1-AP (NHEDC2 Antibody) at dilution of 1:600 incubated at 4 degree celsius over night.