

À des fins de recherche uniquement

Anticorps Polyclonal de lapin anti-CMC1



Numéro de catalogue: 24030-1-AP

1 Publications

Informations de base

| | | |
|--|---|--|
| Numéro de catalogue: 24030-1-AP | Numéro d'acquisition GenBank: BC052644 | Méthode de purification: Purification par affinité contre l'antigène |
| Taille: 150ul, Concentration: 1500 µg/ml by Nanodrop and 693 µg/ml by Bradford method using BSA as the standard; | Identification du gène (NCBI): 152100 | Dilutions recommandées: WB 1:2000-1:12000 IP 0.5-4.0 ug for IP and 1:150-1:600 for WB IHC 1:50-1:500 |
| Hôte: Lapin | Nom complet: COX assembly mitochondrial protein homolog (S. cerevisiae) | |
| Isotype: IgG | MW calculé: 106 aa, 12 kDa | |
| Immunogen Catalog Number: AG21224 | MW observés: 12-15 kDa | |

Applications

Applications testées:

IHC, IP, WB, ELISA

Demandes citées:

WB

Spécificité de l'espèce:

Humain, souris

Espèces citées:

Humain

Remarque-IHC: il est suggéré de démasquer l'antigène avec un tampon de TE buffer pH 9,0; (*) À défaut, le démasquage de l'antigène peut être effectué avec un tampon citrate pH 6,0.

Contrôles positifs:

WB : cellules K-562, tissu hépatique de souris

IP : cellules K-562,

IHC : tissu de cancer du foie humain,

Informations générales

Publications notables

| Autrice | Pubmed ID | Journal | Application |
|------------|-----------|-------------|-------------|
| Bixian Luo | 36505872 | Front Oncol | WB |

Stockage

Stockage:

Stocker à -20°C. Stable pendant un an après l'expédition.

Tampon de stockage:

PBS avec azoture de sodium à 0,02 % et glycérol à 50 % pH 7,3

L'aliquotage n'est pas nécessaire pour le stockage à -20C

*** Les 20ul contiennent 0,1% de BSA.

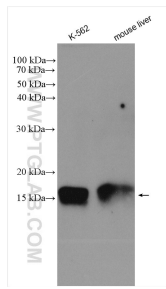
For technical support and original validation data for this product please contact:

T: 1 (888) 4PTGLAB (1-888-478-4522) (toll free in USA), or 1(312) 455-8498 (outside USA)

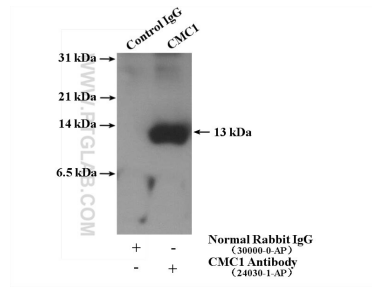
E: proteintech@ptglab.com
W: ptglab.com

This product is exclusively available under Proteintech Group brand and is not available to purchase from any other manufacturer.

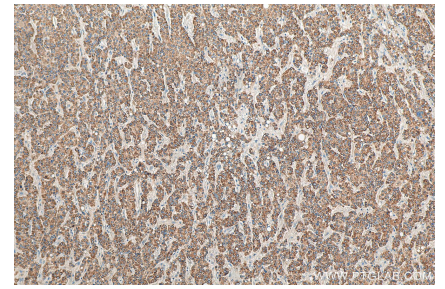
Données de validation sélectionnées



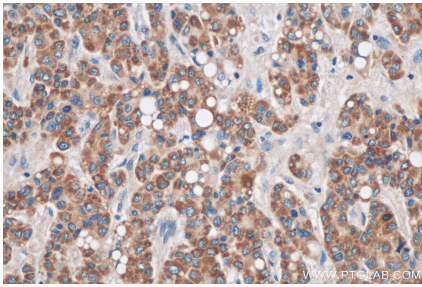
Various lysates were subjected to SDS PAGE followed by western blot with 24030-1-AP (CMC1 antibody) at dilution of 1:6000 incubated at room temperature for 1.5 hours.



IP result of anti-CMC1 (IP:24030-1-AP, 4ug; Detection:24030-1-AP 1:300) with K-562 cells lysate 4000 ug.



Immunohistochemical analysis of paraffin-embedded human liver cancer tissue slide using 24030-1-AP (CMC1 antibody) at dilution of 1:200 (under 10x lens). Heat mediated antigen retrieval with Tris-EDTA buffer (pH 9.0).



Immunohistochemical analysis of paraffin-embedded human liver cancer tissue slide using 24030-1-AP (CMC1 antibody) at dilution of 1:200 (under 40x lens). Heat mediated antigen retrieval with Tris-EDTA buffer (pH 9.0).