

À des fins de recherche uniquement

Anticorps Polyclonal de lapin anti-KHDC1



Numéro de catalogue: 23443-1-AP

Informations de base

Numéro de catalogue: 23443-1-AP	Numéro d'acquisition GenBank: BC022080	Méthode de purification: Purifié par affinité contre l'antigène
Taille: 150ul , Concentration: 500 µg/ml by Nanodrop and 360 µg/ml by Bradford method using BSA as the standard;	Identification du gène (NCBI): 80759	Dilutions recommandées: WB 1:500-1:1000 IHC 1:20-1:200 IF 1:20-1:200
Hôte: Lapin	Nom complet: KH homology domain containing 1	
Isotype: IgG	MW calculé 237 aa, 27 kDa	
Immunogen Catalog Number: AG20115	MW observés: 35-40 kDa	

Applications

Applications testées: IF, IHC, WB, ELISA	Contrôles positifs: WB : cellules L02, IHC : tissu hépatique humain, tissu d'estomac humain IF : cellules L02,
Spécificité de l'espèce: Humain	
Remarque-IHC: <i>il est suggéré de démasquer l'antigène avec un tampon de TE buffer pH 9,0; (*) À défaut, le démasquage de l'antigène peut être effectué avec un tampon citrate pH 6,0.</i>	

Informations générales

KHDC1, also named as C6orf148, belongs to the KHDC1 family. KHDC1 has two isoforms with calculated MW 27 kDa and 18 kDa. It's a membrane protein. We got 35-40 kDa in our WB detection.

Stockage

Stockage:
Stocker à -20°C. Stable pendant un an après l'expédition.
Tampon de stockage:
PBS avec azoture de sodium à 0,02 % et glycérol à 50 % pH 7,3
L'aliquotage n'est pas nécessaire pour le stockage à -20C

*** Les 20ul contiennent 0,1% de BSA.

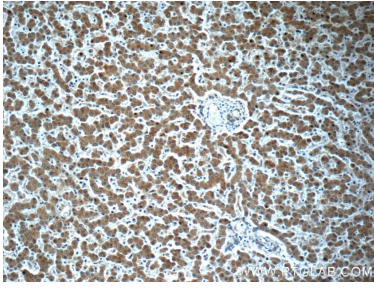
For technical support and original validation data for this product please contact:

T: 1 (888) 4PTGLAB (1-888-478-4522) (toll free in USA), or 1(312) 455-8498 (outside USA)

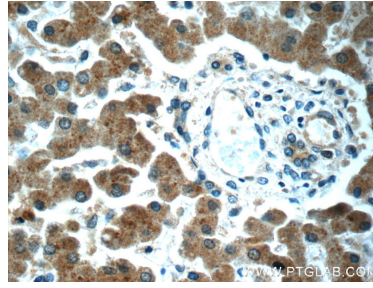
E: proteintech@ptglab.com
W: ptglab.com

This product is exclusively available under Proteintech Group brand and is not available to purchase from any other manufacturer.

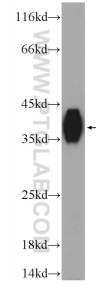
Données de validation sélectionnées



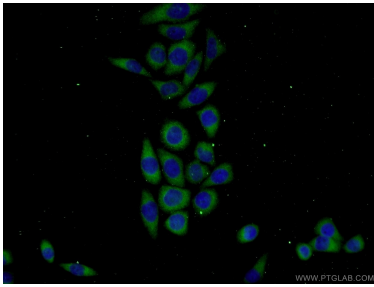
Immunohistochemical analysis of paraffin-embedded human liver slide using 23443-1-AP (KHDC1 Antibody) at dilution of 1:50 (under 10x lens).



Immunohistochemical analysis of paraffin-embedded human liver slide using 23443-1-AP (KHDC1 Antibody) at dilution of 1:50 (under 40x lens).



L02 cells were subjected to SDS PAGE followed by western blot with 23443-1-AP (KHDC1 Antibody) at dilution of 1:600 incubated at room temperature for 1.5 hours.



Immunofluorescent analysis of L02 cells using 23443-1-AP (KHDC1 antibody) at dilution of 1:50 and Alexa Fluor 488-conjugated AffiniPure Goat Anti-Rabbit IgG(H+L).