

À des fins de recherche uniquement

# Anticorps Polyclonal de lapin anti-VEGFC



Numéro de catalogue: 22601-1-AP

26 Publications

## Informations de base

|  |   |  |
|--|---|--|
| <b>Numéro de catalogue:</b><br>22601-1-AP                      | <b>Numéro d'acquisition GenBank:</b><br>BC035212            | <b>Méthode de purification:</b><br>Purification par affinité contre l'antigène       |
| <b>Taille:</b><br>150ul, Concentration: 900 µg/ml by Nanodrop; | <b>Identification du gène (NCBI):</b><br>7424               | <b>Dilutions recommandées:</b><br>WB 1:500-1:2000<br>IHC 1:50-1:500<br>IF 1:20-1:200 |
| <b>Hôte:</b><br>Lapin  | <b>Nom complet:</b><br>vascular endothelial growth factor C |  |
| <b>Isotype:</b><br>IgG   | <b>MW calculé:</b><br>419 aa, 47 kDa                        |  |
| <b>Immunogen Catalog Number:</b><br>AG18182                    | <b>MW observés:</b><br>47 kDa                               |  |

## Applications

### Applications testées:

IF, IHC, WB, ELISA

### Demandes citées:

IF, IHC, WB

### Spécificité de l'espèce:

Humain, souris

### Espèces citées:

Humain, souris

### Contrôles positifs:

WB : cellules MCF-7, cellules HCT 116, cellules RAW 264.7, cellules SW480

IHC : tissu de cancer de la prostate humain, tissu de cancer du poumon humain

IF : cellules RAW 264.7,

**Remarque-IHC: il est suggéré de démasquer l'antigène avec un tampon de TE buffer pH 9,0; (\*) À défaut, le démasquage de l'antigène peut être effectué avec un tampon citrate pH 6,0.**

## Informations générales

VEGFC is a member of the platelet-derived growth factor / vascular endothelial growth factor (PDGF/VEGF) family. The main function of VEGFC is to promote the growth of lymphatic vessels (lymphangiogenesis). It acts on lymphatic endothelial cells (LECs) primarily via its receptor VEGFR-3 promoting survival, growth, and migration.

## Publications notables

| Autrice     | Pubmed ID | Journal                 | Application |
|-------------|-----------|-------------------------|-------------|
| Lan Wang    | 36076297  | Fluids Barriers CNS     | WB          |
| Chunhua Wei | 31498117  | Aging (Albany NY)       | WB          |
| Lin Tian    | 36056333  | BMC Complement Med Ther | IHC         |

## Stockage

### Stockage:

Stocker à -20°C. Stable pendant un an après l'expédition.

### Tampon de stockage:

PBS avec azoture de sodium à 0,02 % et glycérol à 50 % pH 7,3

L'aliquotage n'est pas nécessaire pour le stockage à -20C

\*\*\* Les 20ul contiennent 0,1% de BSA.

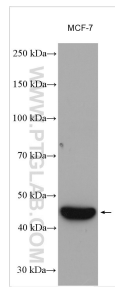
For technical support and original validation data for this product please contact:

T: 1 (888) 4PTGLAB (1-888-478-4522) (toll free in USA), or 1(312) 455-8498 (outside USA)

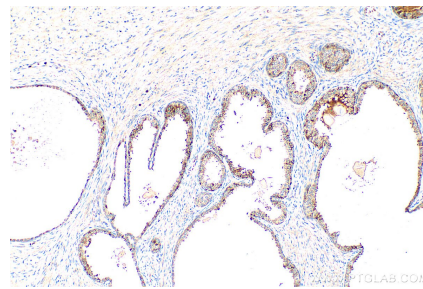
E: [proteintech@ptglab.com](mailto:proteintech@ptglab.com)  
W: [ptglab.com](http://ptglab.com)

This product is exclusively available under Proteintech Group brand and is not available to purchase from any other manufacturer.

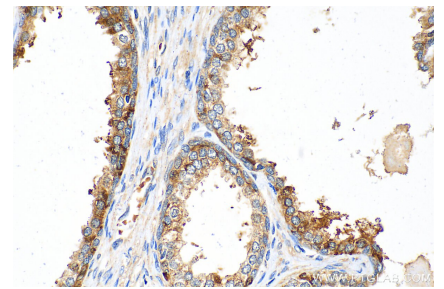
## Données de validation sélectionnées



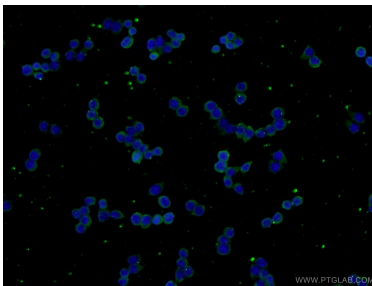
MCF-7 cells were subjected to SDS PAGE followed by western blot with 22601-1-AP (VEGFC antibody) at dilution of 1:1000 incubated at room temperature for 1.5 hours.



Immunohistochemical analysis of paraffin-embedded human prostate cancer tissue slide using 22601-1-AP (VEGFC antibody) at dilution of 1:200 (under 10x lens). Heat mediated antigen retrieval with Tris-EDTA buffer (pH 9.0).



Immunohistochemical analysis of paraffin-embedded human prostate cancer tissue slide using 22601-1-AP (VEGFC antibody) at dilution of 1:200 (under 40x lens). Heat mediated antigen retrieval with Tris-EDTA buffer (pH 9.0).



Immunofluorescent analysis of RAW 264.7 cells using 22601-1-AP (VEGFC antibody) at dilution of 1:50 and Alexa Fluor 488-conjugated AffiniPure Goat Anti-Rabbit IgG(H+L).