

À des fins de recherche uniquement

Anticorps Polyclonal de lapin anti-TBX2



Numéro de catalogue: 22346-1-AP

3 Publications

Informations de base

Numéro de catalogue:
22346-1-AP

Taille:
150ul, Concentration: 600 µg/ml by Nanodrop and 333 µg/ml by Bradford method using BSA as the standard;

Hôte:
Lapin

Isotype:
IgG

Immunogen Catalog Number:
AG17860

Numéro d'acquisition GenBank:
BC052566

Identification du gène (NCBI):
6909

Nom complet:
T-box 2

MW calculé
712 aa, 75 kDa

MW observés:
74 kDa

Méthode de purification:

Purifié par affinité contre l'antigène

Dilutions recommandées:

WB 1:200-1:1000
IF 1:20-1:200

Applications

Applications testées:

IF, WB, ELISA

Demandes citées:

IF, WB

Spécificité de l'espèce:

Humain, souris

Espèces citées:

Humain, souris

Contrôles positifs:

WB : tissu pulmonaire de souris,

IF : cellules HepG2,

Informations générales

Publications notables

Autrice	Pubmed ID	Journal	Application
LinXi Cheng	34489520	Commun Biol	WB
Christina M Wright	33444816	Cell Mol Gastroenterol Hepatol	IF
Huajian Yu	31897234	J Cancer	WB

Stockage

Stockage:

Stocker à -20°C. Stable pendant un an après l'expédition.

Tampon de stockage:

PBS avec azoture de sodium à 0,02 % et glycérol à 50 % pH 7,3

L'aliquotage n'est pas nécessaire pour le stockage à -20C

*** Les 20ul contiennent 0,1% de BSA.

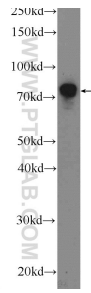
For technical support and original validation data for this product please contact:

T: 1 (888) 4PTGLAB (1-888-478-4522) (toll free in USA), or 1(312) 455-8498 (outside USA)

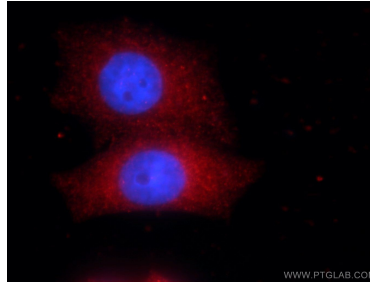
E: proteintech@ptglab.com
W: ptglab.com

This product is exclusively available under Proteintech Group brand and is not available to purchase from any other manufacturer.

Données de validation sélectionnées



mouse lung tissue were subjected to SDS PAGE followed by western blot with 22346-1-AP (TBX2 Antibody) at dilution of 1:300 incubated at room temperature for 1.5 hours.



Immunofluorescent analysis of HepG2 cells using 22346-1-AP (TBX2 antibody) at dilution of 1:50 and Rhodamine-Goat anti-Rabbit IgG.