

À des fins de recherche uniquement

Anticorps Polyclonal de lapin anti-TLE3



Numéro de catalogue: 22094-1-AP

Phare

1 Publications

Informations de base

Numéro de catalogue:
22094-1-AP

Taille:
150ul, Concentration: 500 µg/ml by Nanodrop and 400 µg/ml by Bradford method using BSA as the standard;

Hôte:
Lapin

Isotype:
IgG

Immunogen Catalog Number:
AG17300

Numéro d'acquisition GenBank:
BC015729

Identification du gène (NCBI):
7090

Nom complet:
transducin-like enhancer of split 3 (E(sp1) homolog, Drosophila)

MW calculé
772 aa, 83 kDa

MW observés:
90 kDa

Méthode de purification:
Purification par affinité contre l'antigène

Dilutions recommandées:
WB 1:1000-1:4000
IP 0.5-4.0 ug for IP and 1:500-1:2000 for WB
IHC 1:50-1:500
IF 1:50-1:500

Applications

Applications testées:
IF, IHC, IP, WB, ELISA

Demandes citées:
IF, WB

Spécificité de l'espèce:
Humain, rat, souris

Espèces citées:
souris

Remarque-IHC: il est suggéré de démasquer l'antigène avec un tampon de TE buffer pH 9,0; (*) A défaut, le démasquage de l'antigène peut être effectué avec un tampon citrate pH 6,0.

Contrôles positifs:

WB : cellules HEK-293, cellules A431, cellules HepG2

IP : cellules HepG2,

IHC : tissu de cancer du poumon humain, tissu de cancer du sein humain

IF : cellules HepG2,

Informations générales

Transducin-like enhancer of split 3 (TLE3) is a corepressor that binds to a variant of transcription factor, which mediated by CTNNB1 and TCF family members in Wnt signaling. It's suggested that effect of full-length TLE family members be regulated by association with dominant-negative AES.

Publications notables

Autrice	Pubmed ID	Journal	Application
Sangho Lee	31569653	Cells	WB, IF

Stockage

Stockage:

Stocker à -20°C. Stable pendant un an après l'expédition.

Tampon de stockage:

PBS avec azoture de sodium à 0,02 % et glycérol à 50 % pH 7,3

L'aliquotage n'est pas nécessaire pour le stockage à -20C

*** Les 20ul contiennent 0,1% de BSA.

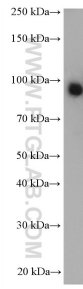
For technical support and original validation data for this product please contact:

T: 1 (888) 4PTGLAB (1-888-478-4522) (toll free in USA), or 1(312) 455-8498 (outside USA)

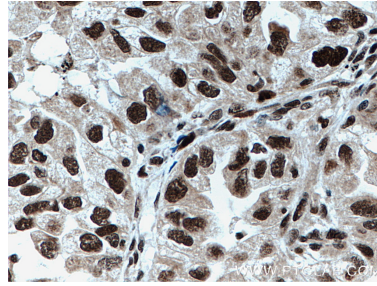
E: proteintech@ptglab.com
W: ptglab.com

This product is exclusively available under Proteintech Group brand and is not available to purchase from any other manufacturer.

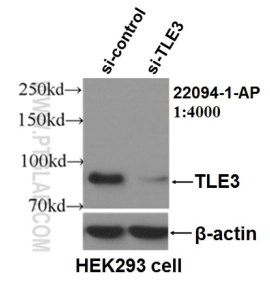
Données de validation sélectionnées



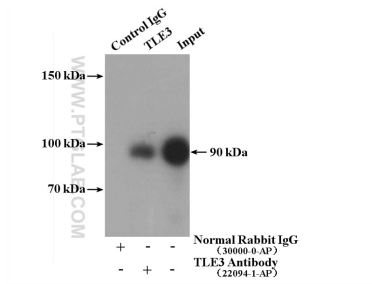
HEK-293 cells were subjected to SDS PAGE followed by western blot with 22094-1-AP (TLE3 antibody) at dilution of 1:2000 incubated at room temperature for 1.5 hours.



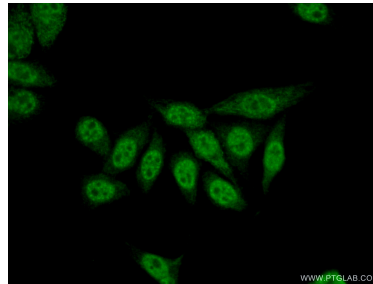
Immunohistochemical analysis of paraffin-embedded human lung cancer tissue slide using 22094-1-AP (TLE3 antibody) at dilution of 1:200 (under 40x lens. Heat mediated antigen retrieval with Tris-EDTA buffer (pH 9.0).



WB result of TLE3 antibody (22094-1-AP, 1:4000) with si-Control and si-TLE3 transfected HEK293 cells.



IP Result of anti-TLE3 (IP:22094-1-AP, 4ug; Detection:22094-1-AP 1:1000) with HepG2 cells lysate 2400ug.



Immunofluorescent analysis of (10% Formaldehyde) fixed HepG2 cells using 22094-1-AP (TLE3 antibody) at dilution of 1:50 and Alexa Fluor 488-conjugated AffiniPure Goat Anti-Rabbit IgG(H+L).