

À des fins de recherche uniquement

Anticorps Polyclonal de lapin anti-ZFP161 / ZBTB14



Numéro de catalogue: 22056-1-AP

Informations de base

Numéro de catalogue: 22056-1-AP	Numéro d'acquisition GenBank: BC110519	Méthode de purification: Purification par affinité contre l'antigène
Taille: 150ul , Concentration: 700 µg/ml by Nanodrop;	Identification du gène (NCBI): 7541	Dilutions recommandées: WB 1:1000-1:6000
Hôte: Lapin	Nom complet: zinc finger protein 161 homolog (mouse)	
Isotype: IgG	MW calculé 449 aa, 51 kDa	
Immunogen Catalog Number: AG17082	MW observés: 55 kDa	

Applications

Applications testées: WB, ELISA	Contrôles positifs: WB : cellules HEK-293, cellules L02
Spécificité de l'espèce: Humain	

Informations générales

ZBTB14, also named as :ZFP161, ZNF478, is a 449 amino acid protein, which interacts with ZBTB21. ZBTB14, is a transcriptional activator of the dopamine transporter (DAT), binding it's promoter at the consensus sequence 5'-CCTGCACAGTTCACGGA-3'. ZBTB14 Binds to 5'-d(GCC)(n)-3' trinucleotide repeats in promoter regions and acts as a repressor of the FMR1 gene. The calculated MW of ZFP161 is 52 kDa, 22056-1-AP can detect a band around 55 kDa.

Stockage

Stockage:
Stocker à -20°C. Stable pendant un an après l'expédition.
Tampon de stockage:
PBS avec azoture de sodium à 0,02 % et glycérol à 50 % pH 7,3
L'aliquotage n'est pas nécessaire pour le stockage à -20C

*** Les 20ul contiennent 0,1% de BSA.

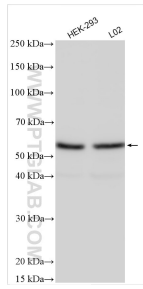
For technical support and original validation data for this product please contact:

T: 1 (888) 4PTGLAB (1-888-478-4522) (toll free in USA), or 1(312) 455-8498 (outside USA)

E: proteintech@ptglab.com
W: ptglab.com

This product is exclusively available under Proteintech Group brand and is not available to purchase from any other manufacturer.

Données de validation sélectionnées



Various lysates were subjected to SDS PAGE followed by western blot with 22056-1-AP (ZFP161 antibody) at dilution of 1:3000 incubated at room temperature for 1.5 hours.