

À des fins de recherche uniquement

Anticorps Polyclonal de lapin anti-KIDINS220



Numéro de catalogue: 21856-1-AP

Phare

4 Publications

Informations de base

Numéro de catalogue:

21856-1-AP

Taille:

150ul, Concentration: 700 µg/ml by Nanodrop;

Hôte:

Lapin

Isotype:

IgG

Immunogen Catalog Number:

AG16448

Numéro d'acquisition GenBank:

BC130610

Identification du gène (NCBI):

57498

Nom complet:

kinase D-interacting substrate, 220kDa

MW calculé

1672 aa, 187 kDa

MW observés:

186-197 kDa

Méthode de purification:

Purification par affinité contre l'antigène

Dilutions recommandées:

WB 1:500-1:2000

Applications

Applications testées:

WB, ELISA

Demandes citées:

IP, WB

Spécificité de l'espèce:

Humain

Espèces citées:

Humain

Contrôles positifs:

WB : cellules HeLa, cellules HEK-293, cellules Raji, tissu cérébral humain

Informations générales

Kidins220 (Kinase D-interacting substrate 220 kD) is a crucial mediator of signal transduction in neural tissues. Also it named ARMS (Ankyrin Repeat-Rich Membrane Spanning) due to the presence of ankyrin repeats and transmembrane domains together with other binding motifs. It is a multidomain transmembrane protein that not only transduces signaling mediated by the receptor tyrosine kinase (RTK), but also regulates the stability of cytoskeletal network through a number of cytoskeleton-associated proteins, including Septin5, MAPs, and stathmin family members. KIDINS220 exists some isoforms with MV 194 kDa, 185 kDa, 115 kDa, and 60 kDa.

Publications notables

Autrice	Pubmed ID	Journal	Application
Aurelia Stangl	31541095	Nat Commun	WB
Gina J Fiala	26324445	J Exp Med	WB
Matthew Gallon	25136126	Proc Natl Acad Sci U S A	WB, IP

Stockage

Stockage:

Stocker à -20°C. Stable pendant un an après l'expédition.

Tampon de stockage:

PBS avec azoture de sodium à 0,02 % et glycérol à 50 % pH 7,3

L'aliquotage n'est pas nécessaire pour le stockage à -20C

*** Les 20ul contiennent 0,1% de BSA.

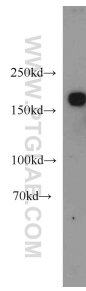
For technical support and original validation data for this product please contact:

T: 1 (888) 4PTGLAB (1-888-478-4522) (toll free in USA), or 1(312) 455-8498 (outside USA)

E: proteintech@ptglab.com
W: ptglab.com

This product is exclusively available under Proteintech Group brand and is not available to purchase from any other manufacturer.

Données de validation sélectionnées



HeLa cells were subjected to SDS PAGE followed by western blot with 21856-1-AP (KIDINS220 antibody) at dilution of 1:1000 incubated at room temperature for 1.5 hours.