

À des fins de recherche uniquement

Anticorps Polyclonal de lapin anti-BMT2



Numéro de catalogue: 21744-1-AP

Informations de base

Numéro de catalogue: 21744-1-AP	Numéro d'acquisition GenBank: BC114615	Méthode de purification: Purification par affinité contre l'antigène
Taille: 150ul , Concentration: 300 µg/ml by Nanodrop;	Identification du gène (NCBI): 154743	Dilutions recommandées: WB 1:1000-1:6000
Hôte: Lapin	Nom complet: chromosome 7 open reading frame 60	
Isotype: IgG	MW calculé: 405 aa, 46 kDa	
Immunogen Catalog Number: AG16476	MW observés: 46-50 kDa	

Applications

Applications testées: WB, ELISA	Contrôles positifs: WB : cellules HeLa, cellules MG U-87, cerveau de rat, foie de souris
Spécificité de l'espèce: Humain, rat, souris	

Informations générales

Stockage

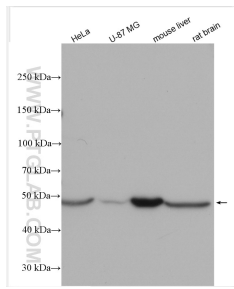
Stockage:
Stocker à -20°C. Stable pendant un an après l'expédition.
Tampon de stockage:
PBS avec azoture de sodium à 0,02 % et glycérol à 50 % pH 7,3
L'aliquotage n'est pas nécessaire pour le stockage à -20C

***** Les 20ul contiennent 0,1% de BSA.**

For technical support and original validation data for this product please contact:
T: 1 (888) 4PTGLAB (1-888-478-4522) (toll free in USA), or 1(312) 455-8498 (outside USA) E: proteintech@ptglab.com
W: ptglab.com

This product is exclusively available under Proteintech Group brand and is not available to purchase from any other manufacturer.

Données de validation sélectionnées



Various lysates were subjected to SDS PAGE followed by western blot with 21744-1-AP (C7orf60 antibody) at dilution of 1:3000 incubated at room temperature for 1.5 hours.