

À des fins de recherche uniquement

# Anticorps Polyclonal de lapin anti-NEBL



Numéro de catalogue: 21497-1-AP

## Informations de base

<b>Numéro de catalogue:</b> 21497-1-AP	<b>Numéro d'acquisition GenBank:</b> BC110453	<b>Méthode de purification:</b> Purification par affinité contre l'antigène
<b>Taille:</b> 150ul, Concentration: 250 µg/ml by Nanodrop and 173 µg/ml by Bradford method using BSA as the standard;	<b>Identification du gène (NCBI):</b> 10529	<b>Dilutions recommandées:</b> WB 1:20000-1:100000 IHC 1:500-1:2000
<b>Hôte:</b> Lapin	<b>Nom complet:</b> nebulette	
<b>Isotype:</b> IgG	<b>MW calculé:</b> 1014 aa, 116 kDa	
<b>Immunogen Catalog Number:</b> AG15882	<b>MW observés:</b> 116 kDa	

## Applications

### Applications testées:

IHC, WB, ELISA

### Spécificité de l'espèce:

Humain, rat, souris

**Remarque-IHC: il est suggéré de démasquer l'antigène avec un tampon de TE buffer pH 9.0; (\*) À défaut, le démasquage de l'antigène peut être effectué avec un tampon citrate pH 6,0.**

### Contrôles positifs:

WB : tissu cardiaque de souris, tissu cardiaque de rat

IHC : tissu cardiaque de souris,

## Informations générales

Nebulette, also known as NEBL, is a cardiac-specific isoform belonging to the nebulin family of proteins. Nebulette has 23 modular repeat structures of 35 amino acid residues each. Nebulette has an acidic region with unknown structure at its N-terminus, and a serine-rich region adjacent to an SH3 domain at its C-terminus (PMID: 2037050, 20951588). Nebulette functionally links sarcomeric actin to the desmin intermediate filaments in the heart muscle sarcomeres (PubMed:27733623). Nebulette is abundantly expressed in cardiac muscle at Z-disc regions, but not in skeletal or smooth muscle.

## Stockage

### Stockage:

Stocker à -20°C. Stable pendant un an après l'expédition.

### Tampon de stockage:

PBS avec azoture de sodium à 0,02 % et glycérol à 50 % pH 7,3

L'aliquotage n'est pas nécessaire pour le stockage à -20C

\*\*\* Les 20ul contiennent 0,1% de BSA.

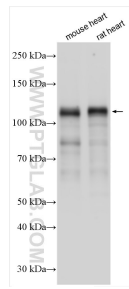
For technical support and original validation data for this product please contact:

T: 1 (888) 4PTGLAB (1-888-478-4522) (toll free in USA), or 1(312) 455-8498 (outside USA)

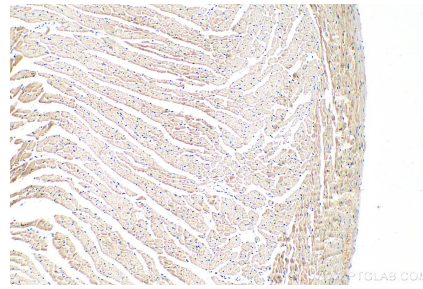
E: proteintech@ptglab.com  
W: ptglab.com

This product is exclusively available under Proteintech Group brand and is not available to purchase from any other manufacturer.

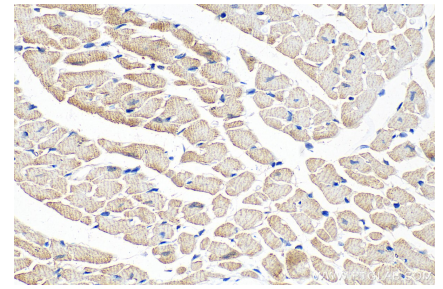
## Données de validation sélectionnées



Various lysates were subjected to SDS PAGE followed by western blot with 21497-1-AP (NEBL antibody) at dilution of 1:60000 incubated at room temperature for 1.5 hours.



Immunohistochemical analysis of paraffin-embedded mouse heart tissue slide using 21497-1-AP (NEBL antibody) at dilution of 1:1000 (under 10x lens). Heat mediated antigen retrieval with Tris-EDTA buffer (pH 9.0).



Immunohistochemical analysis of paraffin-embedded mouse heart tissue slide using 21497-1-AP (NEBL antibody) at dilution of 1:1000 (under 40x lens). Heat mediated antigen retrieval with Tris-EDTA buffer (pH 9.0).