

À des fins de recherche uniquement

Anticorps Polyclonal de lapin anti-CCDC25



Numéro de catalogue: 21209-1-AP

Phare

5 Publications

Informations de base

Numéro de catalogue:
21209-1-AP

Taille:
150ul, Concentration: 900 µg/ml by Nanodrop and 447 µg/ml by Bradford method using BSA as the standard;

Hôte:
Lapin

Isotype:
IgG

Immunogen Catalog Number:
AG15593

Numéro d'acquisition GenBank:
BC032588

Identification du gène (NCBI):

55246
Nom complet:
coiled-coil domain containing 25

MW calculé
208 aa, 24 kDa

MW observés:
24-26 kDa

Méthode de purification:
Purification par affinité contre l'antigène

Dilutions recommandées:
WB 1:500-1:3000

Applications

Applications testées:
WB, ELISA

Demandes citées:
IF, IHC, WB

Spécificité de l'espèce:
Humain

Espèces citées:
Humain, souris

Contrôles positifs:

WB : cellules A549, cellules HeLa, cellules Jurkat, cellules K-562, cellules MCF-7

Informations générales

Publications notables

Autrice	Pubmed ID	Journal	Application
Yiwen Lu	34616019	Nat Cell Biol	WB,IF
Linbin Yang	32528174	Nature	IF,WB
Shifeng Yang	37480055	Cell Commun Signal	WB,IHC,IF

Stockage

Stockage:

Stocker à -20°C. Stable pendant un an après l'expédition.

Tampon de stockage:

PBS avec azoture de sodium à 0,02 % et glycérol à 50 % pH 7,3

L'aliquotage n'est pas nécessaire pour le stockage à -20C

*** Les 20ul contiennent 0,1% de BSA.

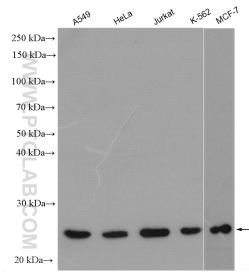
For technical support and original validation data for this product please contact:

T: 1 (888) 4PTGLAB (1-888-478-4522) (toll free in USA), or 1(312) 455-8498 (outside USA)

E: proteintech@ptglab.com
W: ptglab.com

This product is exclusively available under Proteintech Group brand and is not available to purchase from any other manufacturer.

Données de validation sélectionnées



Various lysates were subjected to SDS PAGE followed by western blot with 21209-1-AP (CCDC25 antibody) at dilution of 1:1500 incubated at room temperature for 1.5 hours.