

À des fins de recherche uniquement

Anticorps Polyclonal de lapin anti-ELOVL6



Numéro de catalogue: 21160-1-AP

5 Publications

Informations de base

Numéro de catalogue: 21160-1-AP	Numéro d'acquisition GenBank: BC001305	Méthode de purification: Purification par affinité contre l'antigène
Taille: 150ul, Concentration: 300 µg/ml by Nanodrop and 280 µg/ml by Bradford method using BSA as the standard;	Identification du gène (NCBI): 79071	Dilutions recommandées: WB 1:500-1:1000 IHC 1:50-1:500
Hôte: Lapin	Nom complet: ELOVL family member 6, elongation of long chain fatty acids (FEN1/Elo2, SUR4/Elo3-like, yeast)	
Isotype: IgG	MW calculé 265 aa, 31 kDa	
Immunogen Catalog Number: AG14163	MW observés: 29-32 kDa	

Applications

Applications testées:

IHC, WB, ELISA

Demandes citées:

WB

Spécificité de l'espèce:

Humain, rat, souris

Espèces citées:

Humain, rat, souris

Remarque-IHC: il est suggéré de démasquer l'antigène avec un tampon de TE buffer pH 9,0; (*) A défaut, 'le démasquage de l'antigène peut être 'effectué avec un tampon citrate pH 6,0.

Contrôles positifs:

WB : tissu hépatique de souris,

IHC : tissu de cirrhose hépatique humain, tissu cérébral humain

Informations générales

Publications notables

Autrice	Pubmed ID	Journal	Application
Mahmood Hassan Dalhat	36149760	Clin Transl Med	WB
Huashan Li	34103895	Drug Des Devel Ther	WB
Nan Li	29857051	Biochim Biophys Acta	WB

Stockage

Stockage:

Stocker à -20°C. Stable pendant un an après l'expédition.

Tampon de stockage:

PBS avec azoture de sodium à 0,02 % et glycérol à 50 % pH 7,3

L'aliquotage n'est pas nécessaire pour le stockage à -20C

*** Les 20ul contiennent 0,1% de BSA.

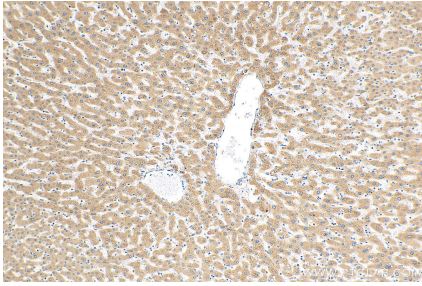
For technical support and original validation data for this product please contact:

T: 1 (888) 4PTGLAB (1-888-478-4522) (toll free in USA), or 1(312) 455-8498 (outside USA)

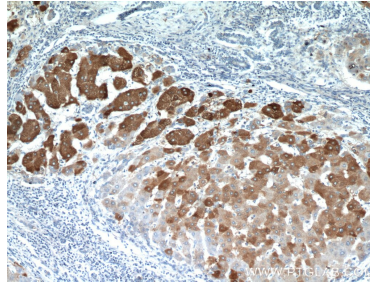
E: proteintech@ptglab.com
W: ptglab.com

This product is exclusively available under Proteintech Group brand and is not available to purchase from any other manufacturer.

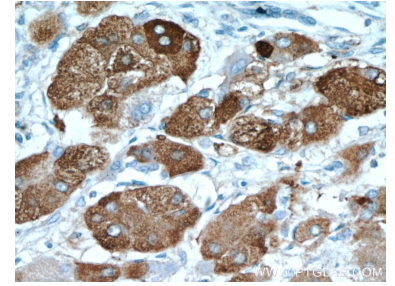
Données de validation sélectionnées



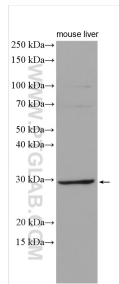
Immunohistochemical analysis of paraffin-embedded human hepatocirrhosis tissue slide using 21160-1-AP (ELOVL6 antibody) at dilution of 1:200 (under 10x lens). Heat mediated antigen retrieval with Tris-EDTA buffer (pH 9.0).



Immunohistochemical analysis of paraffin-embedded human hepatocirrhosis using 21160-1-AP (ELOVL6 antibody) at dilution of 1:100 (under 10x lens).



Immunohistochemical analysis of paraffin-embedded human hepatocirrhosis using 21160-1-AP (ELOVL6 antibody) at dilution of 1:100 (under 40x lens).



mouse liver tissue were subjected to SDS PAGE followed by western blot with 21160-1-AP (ELOVL6 antibody) at dilution of 1:600 incubated at room temperature for 1.5 hours.