

À des fins de recherche uniquement

Anticorps Polyclonal de lapin anti-GCM2



Numéro de catalogue: 21088-1-AP

Informations de base

Numéro de catalogue:
21088-1-AP

Taille:
150ul, Concentration: 450 µg/ml by
Nanodrop and 380 µg/ml by Bradford
method using BSA as the standard;

Hôte:
Lapin

Isotype:
IgG

Immunogen Catalog Number:
AG15334

Numéro d'acquisition GenBank:
BC069603

Identification du gène (NCBI):
9247
Nom complet:
glial cells missing homolog 2
(Drosophila)

MW calculé:
506 aa, 57 kDa

MW observés:
50-56 kDa

Méthode de purification:
Purification par affinité contre
l'antigène

Dilutions recommandées:
WB 1:500-1:2000

Applications

Applications testées:
WB, ELISA

Spécificité de l'espèce:
Humain, souris

Contrôles positifs:

WB : cellules HEK-293, tissu cérébral humain, tissu
rénal de souris

Informations générales

Stockage

Stockage:
Stocker à -20°C. Stable pendant un an après l'expédition.
Tampon de stockage:
PBS avec azoture de sodium à 0,02 % et glycérol à 50 % pH 7,3
L'aliquotage n'est pas nécessaire pour le stockage à -20C

*** Les 20ul contiennent 0,1% de BSA.

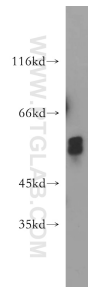
For technical support and original validation data for this product please contact:

T: 1 (888) 4PTGLAB (1-888-478-4522) (toll free
in USA), or 1(312) 455-8498 (outside USA)

E: proteintech@ptglab.com
W: ptglab.com

This product is exclusively available under Proteintech
Group brand and is not available to purchase from any
other manufacturer.

Données de validation sélectionnées



HEK-293 cells were subjected to SDS PAGE followed by western blot with 21088-1-AP (GCM2 antibody) at dilution of 1:500 incubated at room temperature for 1.5 hours.