

À des fins de recherche uniquement

Anticorps Polyclonal de lapin anti-neuron navigator 1



Numéro de catalogue: 20807-1-AP

Informations de base

Numéro de catalogue:

20807-1-AP

Taille:

150ul, Concentration: 450 µg/ml by Nanodrop and 327 µg/ml by Bradford method using BSA as the standard;

Hôte:

Lapin

Isotype:

IgG

Immunogen Catalog Number:

AG14747

Numéro d'acquisition GenBank:

BC007523

Identification du gène (NCBI):

89796

Nom complet:

neuron navigator 1

MW calculé

1877 aa, 202 kDa

Méthode de purification:

Purification par affinité contre l'antigène

Dilutions recommandées:

IHC 1:20-1:200

Applications

Applications testées:

IHC, ELISA

Spécificité de l'espèce:

Humain, rat, souris

Remarque-IHC: il est suggéré de démasquer l'antigène avec un tampon de TE buffer pH 9,0; (*) À défaut, le démasquage de l'antigène peut être effectué avec un tampon citrate pH 6,0.

Contrôles positifs:

IHC : tissu cardiaque humain, tissu de muscle squelettique humain, tissu placentaire humain

Informations générales

Neuron navigator 1 (NAV1) gene encodes a large protein belongs to the Nav/unc-53 family and 7 isoforms of NAV1 are produced by alternative splicing. NAV1 is localized in cytoplasm and expressed at high levels in heart, skeletal muscle and placenta, and especially in neuronal growth cones. Besides its nucleotide binding activity, NAV1 interacts with tubulin and associates with a subset of microtubule plus end, therefore playing a role in neuronal migration.

Stockage

Stockage:

Stocker à -20°C. Stable pendant un an après l'expédition.

Tampon de stockage:

PBS avec azoture de sodium à 0,02 % et glycérol à 50 % pH 7,3

L'aliquotage n'est pas nécessaire pour le stockage à -20C

*** Les 20ul contiennent 0,1% de BSA.

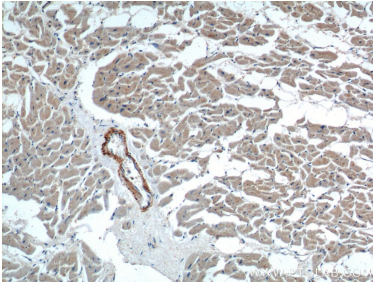
For technical support and original validation data for this product please contact:

T: 1 (888) 4PTGLAB (1-888-478-4522) (toll free in USA), or 1(312) 455-8498 (outside USA)

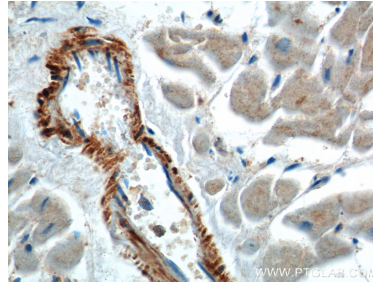
E: proteintech@ptglab.com
W: ptglab.com

This product is exclusively available under Proteintech Group brand and is not available to purchase from any other manufacturer.

Données de validation sélectionnées



Immunohistochemical analysis of paraffin-embedded human heart tissue slide using 20807-1-AP (neuron navigator 1 antibody at dilution of 1:200) (under 10x lens).



Immunohistochemical analysis of paraffin-embedded human heart tissue slide using 20807-1-AP (neuron navigator 1 antibody at dilution of 1:200) (under 40x lens).