

À des fins de recherche uniquement

Anticorps Polyclonal de lapin anti-GHRHR



Numéro de catalogue: 20715-1-AP

Informations de base

Numéro de catalogue: 20715-1-AP	Numéro d'acquisition GenBank: NM_000823	Méthode de purification: Purification par affinité contre l'antigène
Taille: 150ul , Concentration: 400 µg/ml by Nanodrop and 307 µg/ml by Bradford method using BSA as the standard;	Identification du gène (NCBI): 2692	Dilutions recommandées: WB 1:500-1:1000 IHC 1:50-1:500
Hôte: Lapin	Nom complet: GHRH receptor	
Isotype: IgG	MW calculé: 47 kDa	
	MW observés: 48 kDa	

Applications

Applications testées:
IHC, WB, ELISA

Spécificité de l'espèce:
Humain, rat, souris

Contrôles positifs:
WB : cellules HEK-293,
IHC : tissu rénal humain,

Remarque-IHC: il est suggéré de démasquer l'antigène avec un tampon de TE buffer pH 9.0; (*) À défaut, 'le démasquage de l'antigène peut être 'effectué avec un tampon citrate pH 6,0.

Informations générales

GHRHR, also named as GRFR, belongs to the G-protein coupled receptor 2 family. It is a receptor for GRF, coupled to G proteins which activate adenylyl cyclase. GHRHR stimulates somatotroph cell growth, GH gene transcription and GH secretion. The antibody is specific to GHRHR. The antibody is specific to GHRHR.

Stockage

Stockage:
Stocker à -20°C. Stable pendant un an après l'expédition.

Tampon de stockage:
PBS avec azoture de sodium à 0,02 % et glycérol à 50 % pH 7,3
L'aliquotage n'est pas nécessaire pour le stockage à -20C

*** Les 20ul contiennent 0,1% de BSA.

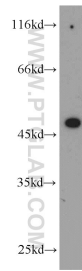
For technical support and original validation data for this product please contact:

T: 1 (888) 4PTGLAB (1-888-478-4522) (toll free in USA), or 1(312) 455-8498 (outside USA)

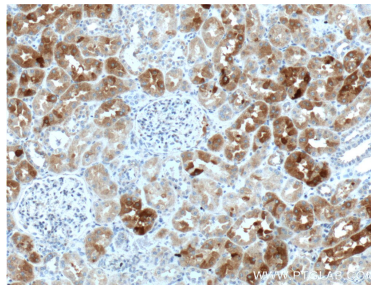
E: proteintech@ptglab.com
W: ptglab.com

This product is exclusively available under Proteintech Group brand and is not available to purchase from any other manufacturer.

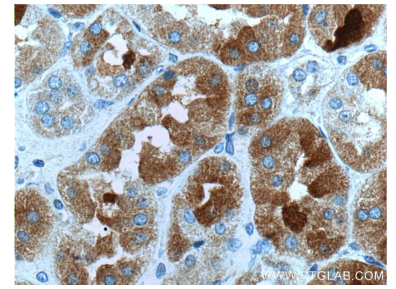
Données de validation sélectionnées



HEK-293 cells were subjected to SDS PAGE followed by western blot with 20715-1-AP (GHRHR antibody) at dilution of 1:500 incubated at room temperature for 1.5 hours.



Immunohistochemical analysis of paraffin-embedded human kidney tissue slide using 20715-1-AP (GHRHR Antibody) at dilution of 1:100 (under 10x lens).



Immunohistochemical analysis of paraffin-embedded human kidney tissue slide using 20715-1-AP (GHRHR Antibody) at dilution of 1:100 (under 40x lens).