

À des fins de recherche uniquement

Anticorps Polyclonal de lapin anti-IRS2



Numéro de catalogue: 20702-1-AP

9 Publications

Informations de base

Numéro de catalogue: 20702-1-AP	Numéro d'acquisition GenBank: NM_003749	Méthode de purification: Purification par affinité contre l'antigène
Taille: 150ul, Concentration: 500 µg/ml by Nanodrop;	Identification du gène (NCBI): 8660	Dilutions recommandées: WB 1:500-1:1000 IHC 1:50-1:500
Hôte: Lapin	Nom complet: IRS2	
Isotype: IgG	MW calculé: 137 kDa	
	MW observés: 150-185 kDa	

Applications

Applications testées:
IHC, WB, ELISA

Demandes citées:
IF, WB

Spécificité de l'espèce:
Humain, souris

Espèces citées:
Humain, rat, souris

Remarque-IHC: il est suggéré de démasquer l'antigène avec un tampon de TE buffer pH 9,0; (*) À défaut, le démasquage de l'antigène peut être effectué avec un tampon citrate pH 6,0.

Contrôles positifs:

WB : tissu cérébral de souris,

IHC : tissu de muscle squelettique de souris,

Informations générales

The family of INS receptor substrates (IRS) consists of four proteins (IRS-1-IRS-4), which were initially characterized as typical cytosolic adaptor proteins involved in INS receptor (IR) and INS-like growth factor I receptor (IGF-IR) signaling. Impaired glucose tolerance and INS resistance, and thus type 2 diabetes were demonstrated in *Irs2* knockout mice. In vivo data also indicated that the regulation of beta-cell mass involves IRS2, while IRS1 is only required for proper INS production in beta-cells. IRS2, like IRS1, has a predicted molecular weight of 137 kDa, however, as a result of its extensive serine phosphorylation it separates on a SDS-PAGE as a band of approximately 150-185 kDa.

Publications notables

Autrice	Pubmed ID	Journal	Application
Li Lin	36325267	Genet Res (Camb)	WB
Hang Peng	35844799	Int J Biol Sci	WB, IF
Yuhua Xu	35088561	Obesity (Silver Spring)	WB

Stockage

Stockage:

Stocker à -20°C. Stable pendant un an après l'expédition.

Tampon de stockage:

PBS avec azotate de sodium à 0,02 % et glycérol à 50 % pH 7,3

L'aliquotage n'est pas nécessaire pour le stockage à -20C

*** Les 20ul contiennent 0,1% de BSA.

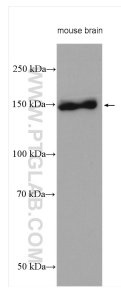
For technical support and original validation data for this product please contact:

T: 1 (888) 4PTGLAB (1-888-478-4522) (toll free in USA), or 1(312) 455-8498 (outside USA)

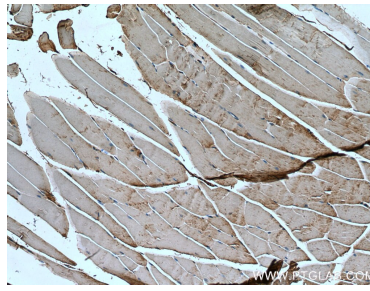
E: proteintech@ptglab.com
W: ptglab.com

This product is exclusively available under Proteintech Group brand and is not available to purchase from any other manufacturer.

Données de validation sélectionnées



mouse brain tissue were subjected to SDS PAGE followed by western blot with 20702-1-AP (IRS2 antibody) at dilution of 1:500 incubated at room temperature for 1.5 hours.



Immunohistochemical analysis of paraffin-embedded mouse skeletal muscle tissue slide using 20702-1-AP (IRS2 antibody) at dilution of 1:200 (under 10x lens).