

À des fins de recherche uniquement

Anticorps Polyclonal de lapin anti-BTN2A1



Numéro de catalogue: 20596-1-AP

Informations de base

Numéro de catalogue: 20596-1-AP	Numéro d'acquisition GenBank: BC016661	Méthode de purification: Purification par affinité contre l'antigène
Taille: 150ul, Concentration: 550 µg/ml by Nanodrop and 380 µg/ml by Bradford method using BSA as the standard;	Identification du gène (NCBI): 11120	Dilutions recommandées: WB 1:500-1:3000
Hôte: Lapin	Nom complet: butyrophilin, subfamily 2, member A1	
Isotype: IgG	MW calculé: 60 kDa	
Immunogen Catalog Number: AG14545	MW observés: 69 kDa	

Applications

Applications testées:
WB, ELISA

Spécificité de l'espèce:
Humain, rat, souris

Contrôles positifs:

WB : cellules Jurkat, cellules HeLa, cellules MCF-7, tissu splénique de rat, tissu splénique de souris

Informations générales

BTN2A1, also named as BT2.1, BTF1 is a 527 amino acid protein, which belongs to the immunoglobulin superfamily. BTN2A1 is highly expressed in brain, bone marrow, small intestine, muscle, spleen and pancreas and moderate expression was seen in lung, liver and kidney. The calculated molecular weight of BTN2A1 is 59 kDa, but glycosylation of BTN2A1 is about 69 kDa. (PMID: 17785817)

Stockage

Stockage:
Stocker à -20°C. Stable pendant un an après l'expédition.

Tampon de stockage:
PBS avec azoture de sodium à 0,02 % et glycérol à 50 % pH 7,3

L'aliquotage n'est pas nécessaire pour le stockage à -20C

*** Les 20ul contiennent 0,1% de BSA.

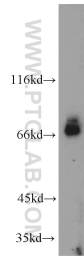
For technical support and original validation data for this product please contact:

T: 1 (888) 4PTGLAB (1-888-478-4522) (toll free in USA), or 1(312) 455-8498 (outside USA)

E: proteintech@ptglab.com
W: ptglab.com

This product is exclusively available under Proteintech Group brand and is not available to purchase from any other manufacturer.

Données de validation sélectionnées



Jurkat cells were subjected to SDS PAGE followed by western blot with 20596-1-AP (BTN2A1 antibody) at dilution of 1:600 incubated at room temperature for 1.5 hours.