

À des fins de recherche uniquement

# Anticorps Polyclonal de lapin anti-EFS



Numéro de catalogue: 20538-1-AP

1 Publications

## Informations de base

<b>Numéro de catalogue:</b> 20538-1-AP	<b>Numéro d'acquisition GenBank:</b> BC034246	<b>Méthode de purification:</b> Purification par affinité contre l'antigène
<b>Taille:</b> 150ul , Concentration: 900 µg/ml by Nanodrop;	<b>Identification du gène (NCBI):</b> 10278	<b>Dilutions recommandées:</b> WB 1:300-1:1000 IP 0.5-4.0 ug for IP and 1:200-1:1000 for WB
<b>Hôte:</b> Lapin	<b>Nom complet:</b> embryonal Fyn-associated substrate	<b>IHC 1:50-1:500</b>
<b>Isotype:</b> IgG	<b>MW calculé:</b> 561 aa, 59 kDa	<b>IF 1:10-1:100</b>
<b>Immunogen Catalog Number:</b> AG14565	<b>MW observés:</b> 80-90 kDa, 67-70 kDa	

## Applications

**Applications testées:**  
IF, IHC, IP, WB, ELISA

**Demandes citées:**  
WB

**Spécificité de l'espèce:**  
Humain, rat, souris

**Espèces citées:**  
Humain

**Contrôles positifs:**

**WB :** tissu de thymus de souris, tissu placentaire humain

**IP :** tissu de thymus de souris,

**IHC :** tissu splénique humain,

**IF :** cellules HepG2,

**Remarque-IHC: il est suggéré de démasquer l'antigène avec un tampon de TE buffer pH 9,0; (\*) À défaut, le démasquage de l'antigène peut être effectué avec un tampon citrate pH 6,0.**

## Informations générales

### Publications notables

Autrice	Pubmed ID	Journal	Application
Tingting Hu	35360840	Front Genet	WB

## Stockage

**Stockage:**

Stocker à -20°C. Stable pendant un an après l'expédition.

**Tampon de stockage:**

PBS avec azoture de sodium à 0,02 % et glycérol à 50 % pH 7,3

L'aliquotage n'est pas nécessaire pour le stockage à -20C

\*\*\* Les 20ul contiennent 0,1% de BSA.

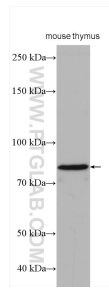
For technical support and original validation data for this product please contact:

T: 1 (888) 4PTGLAB (1-888-478-4522) (toll free in USA), or 1(312) 455-8498 (outside USA)

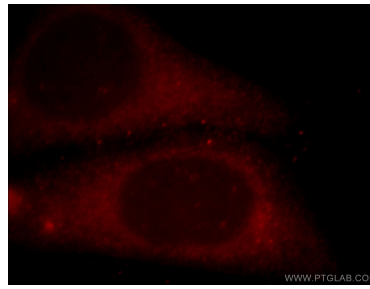
E: [proteintech@ptglab.com](mailto:proteintech@ptglab.com)  
W: [ptglab.com](http://ptglab.com)

This product is exclusively available under Proteintech Group brand and is not available to purchase from any other manufacturer.

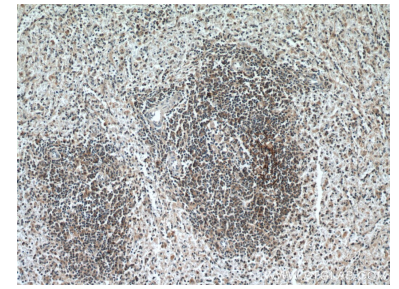
## Données de validation sélectionnées



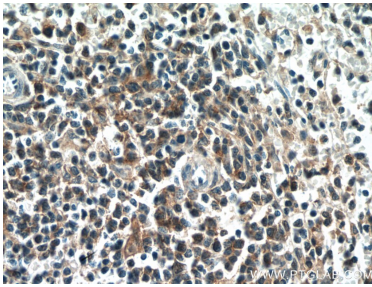
mouse thymus tissue were subjected to SDS PAGE followed by western blot with 20538-1-AP (EFS antibody) at dilution of 1:1000 incubated at room temperature for 1.5 hours.



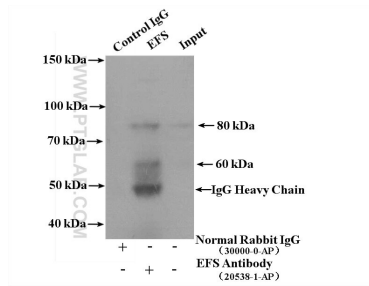
Immunofluorescent analysis of HepG2 cells, using EFS antibody 20538-1-AP at 1:25 dilution and Rhodamine-labeled goat anti-rabbit IgG (red).



Immunohistochemical analysis of paraffin-embedded human spleen tissue slide using 20538-1-AP (EFS antibody) at dilution of 1:200 (under 10x lens. Heat mediated antigen retrieval with Tris-EDTA buffer (pH 9.0).



Immunohistochemical analysis of paraffin-embedded human spleen tissue slide using 20538-1-AP (EFS antibody) at dilution of 1:200 (under 40x lens. Heat mediated antigen retrieval with Tris-EDTA buffer (pH 9.0).



IP Result of anti-EFS (IP:20538-1-AP, 4ug; Detection:20538-1-AP 1:300) with mouse thymus tissue lysate 3200ug.