

À des fins de recherche uniquement

Anticorps Polyclonal de lapin anti-Hikeshi



Numéro de catalogue: 20524-1-AP

2 Publications

Informations de base

Numéro de catalogue:

20524-1-AP

Taille:

150ul, Concentration: 450 µg/ml by Nanodrop and 280 µg/ml by Bradford method using BSA as the standard;

Hôte:

Lapin

Isotype:

IgG

Immunogen Catalog Number:

AG14376

Numéro d'acquisition GenBank:

BC006476

Identification du gène (NCBI):

51501

Nom complet:

chromosome 11 open reading frame 73

MW calculé

197 aa, 22 kDa

MW observés:

22 kDa

Méthode de purification:

Purification par affinité contre l'antigène

Dilutions recommandées:

WB 1:500-1:2000

IP 0.5-4.0 ug for IP and 1:500-1:1000 for WB

IHC 1:20-1:200

IF 1:20-1:200

Applications

Applications testées:

IF, IHC, IP, WB, ELISA

Demandes citées:

IF, WB

Spécificité de l'espèce:

Humain, rat, souris

Espèces citées:

Humain, souris

Remarque-IHC: il est suggéré de démasquer l'antigène avec un tampon de TE buffer pH 9,0; (*) A défaut, le démasquage de l'antigène peut être effectué avec un tampon citrate pH 6,0.

Contrôles positifs:

WB : cellules PC-3, cellules A375, tissu cérébral de souris

IP : tissu cérébral de souris,

IHC : tissu pulmonaire humain,

IF : cellules A375,

Informations générales

Publications notables

Autrice	Pubmed ID	Journal	Application
Shingo Kose	35580988	Life Sci Alliance	WB
Kohei Hattori	33535532	Medicines (Basel)	IF

Stockage

Stockage:

Stocker à -20°C. Stable pendant un an après l'expédition.

Tampon de stockage:

PBS avec azoture de sodium à 0,02 % et glycérol à 50 % pH 7,3

L'aliquotage n'est pas nécessaire pour le stockage à -20C

*** Les 20ul contiennent 0,1% de BSA.

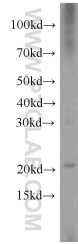
For technical support and original validation data for this product please contact:

T: 1 (888) 4PTGLAB (1-888-478-4522) (toll free in USA), or 1(312) 455-8498 (outside USA)

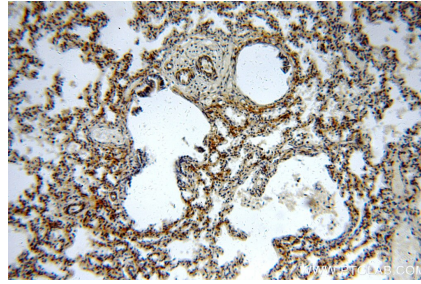
E: proteintech@ptglab.com
W: ptglab.com

This product is exclusively available under Proteintech Group brand and is not available to purchase from any other manufacturer.

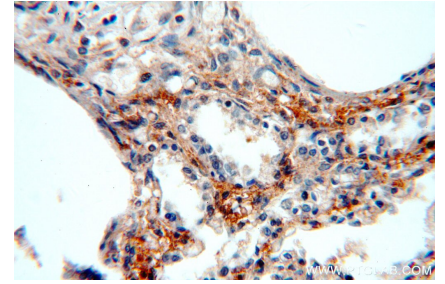
Données de validation sélectionnées



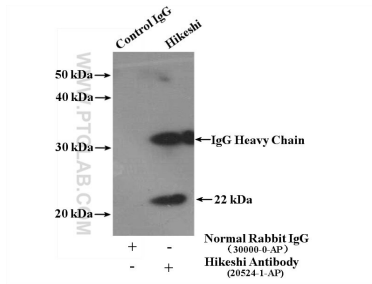
PC-3 cells were subjected to SDS PAGE followed by western blot with 20524-1-AP (Hikeshi antibody) at dilution of 1:500 incubated at room temperature for 1.5 hours.



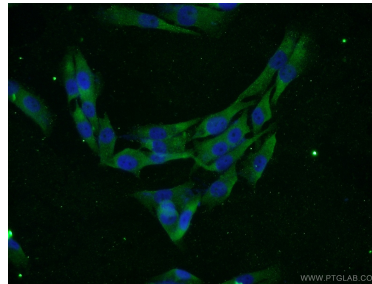
Immunohistochemical analysis of paraffin-embedded human lung using 20524-1-AP (Hikeshi antibody) at dilution of 1:100 (under 10x lens).



Immunohistochemical analysis of paraffin-embedded human lung using 20524-1-AP (Hikeshi antibody) at dilution of 1:100 (under 40x lens).



IP Result of anti-Hikeshi (IP:20524-1-AP, 4ug; Detection:20524-1-AP 1:500) with mouse brain tissue lysate 3000ug.



Immunofluorescent analysis of A375 cells using 20524-1-AP (Hikeshi antibody) at dilution of 1:50 and Alexa Fluor 488-conjugated AffiniPure Goat Anti-Rabbit IgG(H+L).