

À des fins de recherche uniquement

Anticorps Polyclonal de lapin anti-EPHA6-Specific



Numéro de catalogue: 20211-1-AP

Informations de base

Numéro de catalogue: 20211-1-AP	Numéro d'acquisition GenBank: NM_001080448	Méthode de purification: Purification par affinité contre l'antigène
Taille: 150ul , Concentration: 200 µg/ml by Nanodrop and 173 µg/ml by Bradford method using BSA as the standard;	Identification du gène (NCBI): 285220	Dilutions recommandées: IHC 1:20-1:200
Hôte: Lapin	Nom complet: EPH receptor A6	
Isotype: IgG	MW calculé: 116 kDa	

Applications

Applications testées: IHC, ELISA	Contrôles positifs: IHC : tissu cérébral de souris,
Spécificité de l'espèce: Humain, rat, souris	
Remarque-IHC: il est suggéré de démasquer l'antigène avec un tampon de TE buffer pH 9,0; (*) À défaut, le démasquage de l'antigène peut être effectué avec un tampon citrate pH 6,0.	

Informations générales

EPHA6, also named as EHK2, belongs to the protein kinase superfamily, Tyr protein kinase family and Ephrin receptor subfamily. It is a receptor for members of the ephrin-A family. EPHA6 catalyzes the reaction: ATP + a [protein]-L-tyrosine = ADP + a [protein]-L-tyrosine phosphate. This antibody is specific to EPHA6.

Stockage

Stockage:
Stocker à -20°C. Stable pendant un an après l'expédition.
Tampon de stockage:
PBS avec azoture de sodium à 0,02 % et glycérol à 50 % pH 7,3
L'aliquotage n'est pas nécessaire pour le stockage à -20C

***** Les 20ul contiennent 0,1% de BSA.**

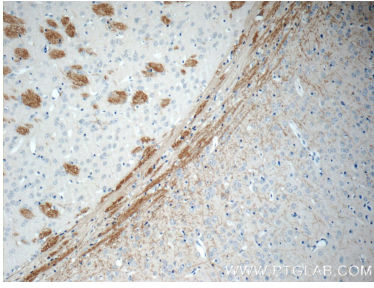
For technical support and original validation data for this product please contact:

T: 1 (888) 4PTGLAB (1-888-478-4522) (toll free in USA), or 1(312) 455-8498 (outside USA)

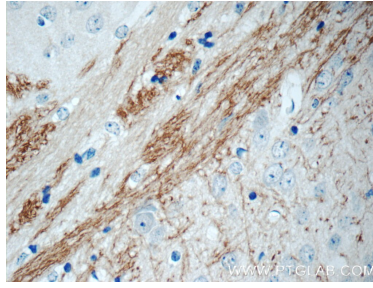
E: proteintech@ptglab.com
W: ptglab.com

This product is exclusively available under Proteintech Group brand and is not available to purchase from any other manufacturer.

Données de validation sélectionnées



Immunohistochemical analysis of paraffin-embedded mouse brain tissue slide using 20211-1-AP (EPHA6-Specific Antibody) at dilution of 1:50 (under 10x lens).



Immunohistochemical analysis of paraffin-embedded mouse brain tissue slide using 20211-1-AP (EPHA6-Specific Antibody) at dilution of 1:50 (under 40x lens).