

À des fins de recherche uniquement

Anticorps Polyclonal de lapin anti-BRP16



Numéro de catalogue: 20169-1-AP

Informations de base

| | | |
|---|--|--|
| Numéro de catalogue: 20169-1-AP | Numéro d'acquisition GenBank: BC003035 | Méthode de purification: Purification par affinité contre l'antigène |
| Taille: 150ul, Concentration: 350 µg/ml by Nanodrop and 307 µg/ml by Bradford method using BSA as the standard; | Identification du gène (NCBI): 51236 | Dilutions recommandées: WB 1:500-1:1000 IF 1:50-1:500 |
| Hôte: Lapin | Nom complet: chromosome 8 open reading frame 30A | |
| Isotype: IgG | MW calculé: 390 aa, 42 kDa | |
| Immunogen Catalog Number: AG13998 | MW observés: 42-50 kDa | |

Applications

| | |
|---|---|
| Applications testées: IF, WB, ELISA | Contrôles positifs: |
| Spécificité de l'espèce: Humain, souris | WB : cellules HeLa, cellules HepG2, cellules NIH/3T3, cellules RAW 264.7 |
| | IF : cellules HepG2, |

Informations générales

Stockage

Stockage:
Stocker à -20°C. Stable pendant un an après l'expédition.
Tampon de stockage:
PBS avec azoture de sodium à 0,02 % et glycérol à 50 % pH 7,3
L'aliquotage n'est pas nécessaire pour le stockage à -20C

***** Les 20ul contiennent 0,1% de BSA.**

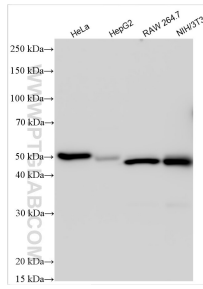
For technical support and original validation data for this product please contact:

T: 1 (888) 4PTGLAB (1-888-478-4522) (toll free in USA), or 1(312) 455-8498 (outside USA)

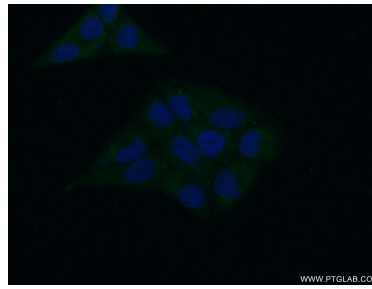
E: proteintech@ptglab.com
W: ptglab.com

This product is exclusively available under Proteintech Group brand and is not available to purchase from any other manufacturer.

Données de validation sélectionnées



Various lysates were subjected to SDS PAGE followed by western blot with 20169-1-AP (BRP16 antibody) at dilution of 1:600 incubated at room temperature for 1.5 hours.



Immunofluorescent analysis of (-20°C Ethanol) fixed HepG2 cells using 20169-1-AP (BRP16 antibody) at dilution of 1:50 and Alexa Fluor 488-conjugated AffiniPure Goat Anti-Rabbit IgG(H+L).