

À des fins de recherche uniquement

Anticorps Polyclonal de lapin anti-BAGE4



Numéro de catalogue: 20071-1-AP

Informations de base

Numéro de catalogue: 20071-1-AP	Numéro d'acquisition GenBank: NM_181704	Méthode de purification: Purification par affinité contre l'antigène
Taille: 150ul, Concentration: 240 µg/ml by Nanodrop and 200 µg/ml by Bradford method using BSA as the standard;	Identification du gène (NCBI): 85317	Dilutions recommandées: IHC 1:20-1:200
Hôte: Lapin	Nom complet: B melanoma antigen family, member 4	
Isotype: IgG	MW calculé 5 kDa	

Applications

Applications testées: IHC, ELISA	Contrôles positifs: IHC : tissu de cancer du poumon humain, tissu testiculaire humain
Spécificité de l'espèce: Humain	

Remarque-IHC: il est suggéré de démasquer l'antigène avec un tampon de TE buffer pH 9,0; (*) À défaut, le démasquage de l'antigène peut être effectué avec un tampon citrate pH 6,0.

Informations générales

BAGE4, also named as MLL3P and CT2.4, belongs to the BAGE family. It is a candidate gene encoding tumor antigens. BAGE4 is Cancer/testis antigen 2.4. The antibody can recognize BAGE4, BAGE, BAGE3, BAGE5.

Stockage

Stockage:
Stocker à -20°C. Stable pendant un an après l'expédition.
Tampon de stockage:
PBS avec azoture de sodium à 0,02 % et glycérol à 50 % pH 7,3
L'aliquotage n'est pas nécessaire pour le stockage à -20C

*** Les 20ul contiennent 0,1% de BSA.

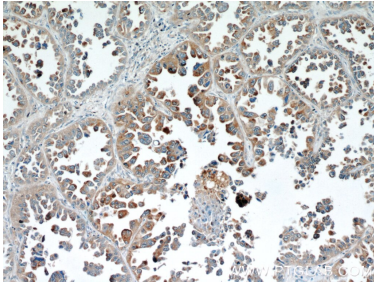
For technical support and original validation data for this product please contact:

T: 1 (888) 4PTGLAB (1-888-478-4522) (toll free in USA), or 1(312) 455-8498 (outside USA)

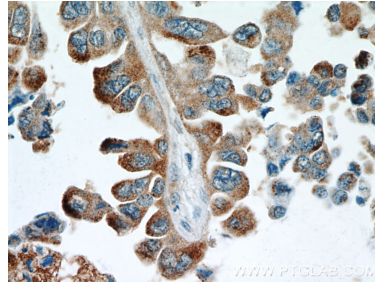
E: proteintech@ptglab.com
W: ptglab.com

This product is exclusively available under Proteintech Group brand and is not available to purchase from any other manufacturer.

Données de validation sélectionnées



Immunohistochemical analysis of paraffin-embedded human lung cancer using 20071-1-AP (BAGE4 antibody) at dilution of 1:50 (under 10x lens).



Immunohistochemical analysis of paraffin-embedded human lung cancer using 20071-1-AP (BAGE4 antibody) at dilution of 1:50 (under 40x lens).