

À des fins de recherche uniquement

Anticorps Polyclonal de lapin anti-PCDH11X



Numéro de catalogue: 20070-1-AP

Informations de base

Numéro de catalogue: 20070-1-AP	Numéro d'acquisition GenBank: NM_032968	Méthode de purification: Purification par affinité contre l'antigène
Taille: 150ul, Concentration: 650 µg/ml by Nanodrop and 407 µg/ml by Bradford method using BSA as the standard;	Identification du gène (NCBI): 27328	Dilutions recommandées: WB 1:200-1:1000 IHC 1:500-1:2000 IF 1:10-1:100
Hôte: Lapin	Nom complet: protocadherin 11 X-linked	
Isotype: IgG	MW calculé: 148 kDa	
	MW observés: 135 kDa	

Applications

Applications testées:
IF, IHC, WB, ELISA

Spécificité de l'espèce:
Humain

Remarque-IHC: *il est suggéré de démasquer l'antigène avec un tampon de **TE buffer pH 9.0**; (*) À défaut, 'le démasquage de l'antigène peut être 'effectué avec un tampon citrate pH 6,0.*

Contrôles positifs:

WB : tissu cérébral humain,

IHC : tissu de gliome humain, tissu cérébral humain

IF : cellules HepG2,

Informations générales

PCDH11X, also named as KIAA1326, PCDH11 and PCDHX, is a potential calcium-dependent cell-adhesion protein. The antibody recognizes isoforms1 and isoform6 of PCDH11X. The antibody has no cross reaction to PCDH11Y.

Stockage

Stockage:

Stocker à -20°C. Stable pendant un an après l'expédition.

Tampon de stockage:

PBS avec azoture de sodium à 0,02 % et glycérol à 50 % pH 7,3

L'aliquotage n'est pas nécessaire pour le stockage à -20C

***** Les 20ul contiennent 0,1% de BSA.**

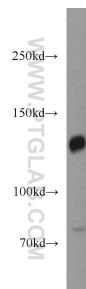
For technical support and original validation data for this product please contact:

T: 1 (888) 4PTGLAB (1-888-478-4522) (toll free in USA), or 1(312) 455-8498 (outside USA)

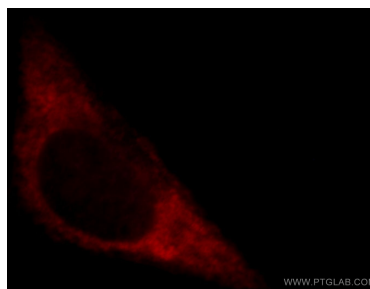
E: proteintech@ptglab.com
W: ptglab.com

This product is exclusively available under Proteintech Group brand and is not available to purchase from any other manufacturer.

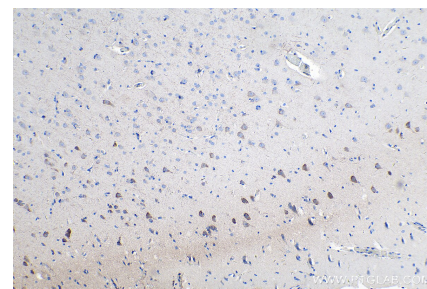
Données de validation sélectionnées



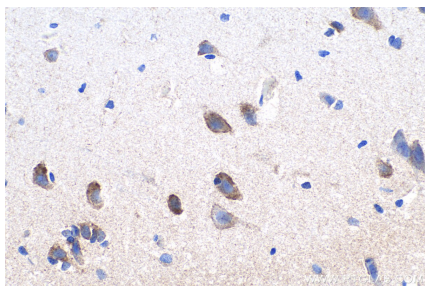
human brain tissue were subjected to SDS PAGE followed by western blot with 20070-1-AP (PCDH11X antibody) at dilution of 1:400 incubated at room temperature for 1.5 hours.



Immunofluorescent analysis of HepG2 cells, using PCDH11X antibody 20070-1-AP at 1:25 dilution and Rhodamine-labeled goat anti-rabbit IgG (red).



Immunohistochemical analysis of paraffin-embedded human gliomas tissue slide using 20070-1-AP (PCDH11X antibody) at dilution of 1:1000 (under 10x lens). Heat mediated antigen retrieval with Tris-EDTA buffer (pH 9.0).



Immunohistochemical analysis of paraffin-embedded human gliomas tissue slide using 20070-1-AP (PCDH11X antibody) at dilution of 1:1000 (under 40x lens). Heat mediated antigen retrieval with Tris-EDTA buffer (pH 9.0).