

À des fins de recherche uniquement

Anticorps Polyclonal de lapin anti-IGFBP7



Numéro de catalogue: 19961-1-AP

7 Publications

Informations de base

Numéro de catalogue:

19961-1-AP

Taille:

150ul, Concentration: 600 µg/ml by Nanodrop;

Hôte:

Lapin

Isotype:

IgG

Numéro d'acquisition GenBank:

NM_001553

Identification du gène (NCBI):

3490

Nom complet:

insulin-like growth factor binding protein 7

MW calculé

29 kDa

MW observés:

30 kDa

Méthode de purification:

Purification par affinité contre l'antigène

Dilutions recommandées:

WB 1:1000-1:5000

IP 0.5-4.0 ug for IP and 1:200-1:1000 for WB

IHC 1:20-1:200

Applications

Applications testées:

IHC, IP, WB, ELISA

Demandes citées:

IF, IHC, WB

Spécificité de l'espèce:

Humain, rat, souris

Espèces citées:

Humain, rat, souris

Contrôles positifs:

WB : cellules Jurkat, cellules MOLT-4, cellules SKOV-3, cellules THP-1

IP : tissu d'appendice de souris,

IHC : tissu de cancer du foie humain, tissu hépatique humain

Remarque-IHC: il est suggéré de démasquer l'antigène avec un tampon de TE buffer pH 9,0; (*) À défaut, 'le démasquage de l'antigène peut être effectué avec un tampon citrate pH 6,0.

Informations générales

IGFBP7, also named as MAC25, PSF, IBP-7 and TAF, binds IGF-I and IGF-II with a relatively low affinity. IGFBP7 stimulates prostacyclin (PGI2) production. IGFBP7 stimulates cell adhesion.

Publications notables

Autrice	Pubmed ID	Journal	Application
Wei Dang	34634383	Cancer Lett	IHC,WB
Ali C M Johnson	29980651	J Am Soc Nephrol	IHC
Sandeep Aryal	31797049	Hum Genet	IF

Stockage

Stockage:

Stocker à -20°C. Stable pendant un an après l'expédition.

Tampon de stockage:

PBS avec azoture de sodium à 0,02 % et glycérol à 50 % pH 7,3

L'aliquotage n'est pas nécessaire pour le stockage à -20C

*** Les 20ul contiennent 0,1% de BSA.

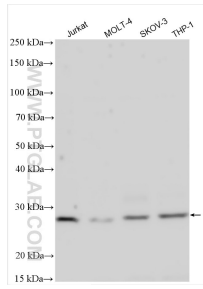
For technical support and original validation data for this product please contact:

T: 1 (888) 4PTGLAB (1-888-478-4522) (toll free in USA), or 1(312) 455-8498 (outside USA)

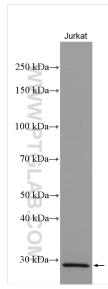
E: proteintech@ptglab.com
W: ptglab.com

This product is exclusively available under Proteintech Group brand and is not available to purchase from any other manufacturer.

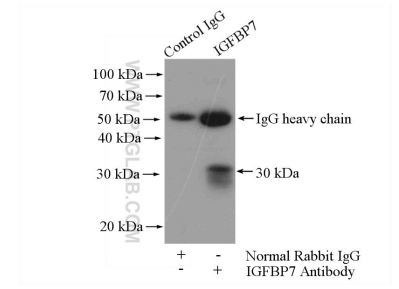
Données de validation sélectionnées



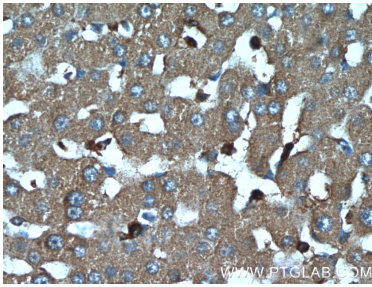
Various lysates were subjected to SDS PAGE followed by western blot with 19961-1-AP (IGFBP7 antibody) at dilution of 1:2500 incubated at room temperature for 1.5 hours.



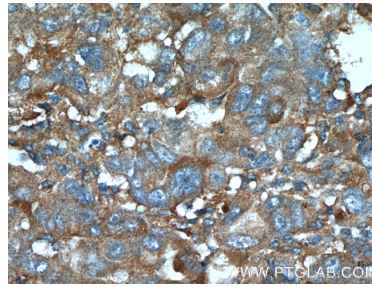
Jurkat cells were subjected to SDS PAGE followed by western blot with 19961-1-AP (IGFBP7 antibody) at dilution of 1:1500 incubated at room temperature for 1.5 hours.



IP Result of anti-IGFBP7 (IP:19961-1-AP, 4ug; Detection:19961-1-AP 1:300) with mouse appendix tissue lysate 6000ug.



Immunohistochemical analysis of paraffin-embedded human liver tissue slide using 19961-1-AP (IGFBP7 Antibody) at dilution of 1:50 (under 40x lens).



Immunohistochemical analysis of paraffin-embedded human liver cancer tissue slide using 19961-1-AP (IGFBP7 Antibody) at dilution of 1:50 (under 40x lens).