

À des fins de recherche uniquement

Anticorps Polyclonal de lapin anti-LCA5



Numéro de catalogue: 19333-1-AP

5 Publications

Informations de base

Numéro de catalogue:
19333-1-AP

Taille:
150ul, Concentration: 850 µg/ml by
Nanodrop;

Hôte:
Lapin

Isotype:
IgG

Immunogen Catalog Number:
AG5140

Numéro d'acquisition GenBank:
BC050327

Identification du gène (NCBI):
167691

Nom complet:
Leber congenital amaurosis 5

MW calculé
693 aa, 80 kDa

MW observés:
80 kDa

Méthode de purification:
Purification par affinité contre
l'antigène

Dilutions recommandées:
WB 1:200-1:1000

Applications

Applications testées:
WB, ELISA

Demandes citées:
CoIP, IF, WB

Spécificité de l'espèce:
Humain

Espèces citées:
Humain, porc, souris

Contrôles positifs:

WB : cellules HeLa,

Informations générales

LCA5 (Leber congenital amaurosis 5), also named as C6orf152 or Lebercilin, is a 697 amino acids protein. LCA5 is widely expressed at the microtubules, centrosome, and primary cilia. Recent study showed that LCA5 was involved in the cause of congenital and early-onset retinal dystrophies (PMID: 24144451). The MW of this protein is 80 kDa, and this antibody specially recognises the 80 kDa protein.

Publications notables

Autrice	Pubmed ID	Journal	Application
Tamás Szaniszló	36114230	Sci Rep	WB, IF, CoIP
Marcus Karlstetter	24833722	Hum Mol Genet	IF
Ji Yun Song	29673930	Mol Ther	

Stockage

Stockage:

Stocker à -20°C. Stable pendant un an après l'expédition.

Tampon de stockage:

PBS avec azoture de sodium à 0,02 % et glycérol à 50 % pH 7,3

L'aliquotage n'est pas nécessaire pour le stockage à -20C

*** Les 20ul contiennent 0,1% de BSA.

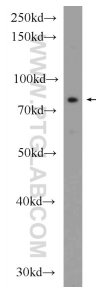
For technical support and original validation data for this product please contact:

T: 1 (888) 4PTGLAB (1-888-478-4522) (toll free
in USA), or 1(312) 455-8498 (outside USA)

E: proteintech@ptglab.com
W: ptglab.com

This product is exclusively available under Proteintech Group brand and is not available to purchase from any other manufacturer.

Données de validation sélectionnées



HeLa cells were subjected to SDS PAGE followed by western blot with 19333-1-AP (LCA5 Antibody) at dilution of 1:300 incubated at room temperature for 1.5 hours.