

À des fins de recherche uniquement

# Anticorps Polyclonal de lapin anti-REXO4



Numéro de catalogue: 18890-1-AP

Phare

1 Publications

## Informations de base

Numéro de catalogue:  
18890-1-AP

Taille:  
150ul, Concentration: 900 µg/ml by Nanodrop and 387 µg/ml by Bradford method using BSA as the standard;

Hôte:  
Lapin

Isotype:  
IgG

Immunogen Catalog Number:  
AG13473

Numéro d'acquisition GenBank:  
BC009274

Identification du gène (NCBI):  
57109

Nom complet:  
REX4, RNA exonuclease 4 homolog (S. cerevisiae)

MW calculé  
422 aa, 47 kDa

MW observés:  
47-50 kDa

Méthode de purification:  
Purification par affinité contre l'antigène

Dilutions recommandées:  
WB 1:1000-1:4000  
IHC 1:20-1:200  
IF 1:10-1:100

## Applications

Applications testées:  
IF, IHC, WB, ELISA

Demandes citées:  
IHC, WB

Spécificité de l'espèce:  
Humain, rat, souris

Espèces citées:  
Humain

**Remarque-IHC: il est suggéré de démasquer l'antigène avec un tampon de TE buffer pH 9,0; (\*) À défaut, le démasquage de l'antigène peut être effectué avec un tampon citrate pH 6,0.**

Contrôles positifs:

WB : cellules HeLa, cellules HepG2, cellules Jurkat

IHC : tissu testiculaire humain,

IF : cellules MCF-7,

## Informations générales

### Publications notables

Autrice	Pubmed ID	Journal	Application
Yun Ruan	35070432	J Gastrointest Oncol	WB,IHC

## Stockage

Stockage:

Stocker à -20°C. Stable pendant un an après l'expédition.

Tampon de stockage:

PBS avec azoture de sodium à 0,02 % et glycérol à 50 % pH 7,3

L'aliquotage n'est pas nécessaire pour le stockage à -20C

\*\*\* Les 20ul contiennent 0,1% de BSA.

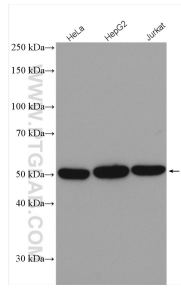
For technical support and original validation data for this product please contact:

T: 1 (888) 4PTGLAB (1-888-478-4522) (toll free in USA), or 1(312) 455-8498 (outside USA)

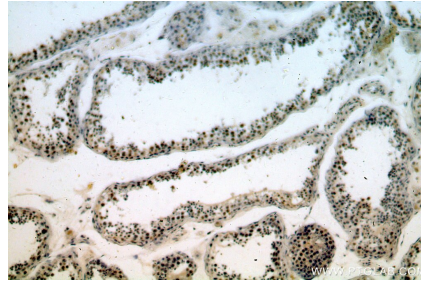
E: proteintech@ptglab.com  
W: ptglab.com

This product is exclusively available under Proteintech Group brand and is not available to purchase from any other manufacturer.

## Données de validation sélectionnées



Various lysates were subjected to SDS PAGE followed by western blot with 18890-1-AP (REXO4 antibody) at dilution of 1:2000 incubated at room temperature for 1.5 hours.



Immunohistochemical analysis of paraffin-embedded human testis using 18890-1-AP (REXO4 antibody) at dilution of 1:100 (under 10x lens).



Immunohistochemical analysis of paraffin-embedded human testis using 18890-1-AP (REXO4 antibody) at dilution of 1:100 (under 40x lens).



Immunofluorescent analysis of MCF-7 cells, using REX4 antibody 18890-1-AP at 1:25 dilution and Rhodamine-labeled goat anti-rabbit IgG (red). Blue pseudocolor = DAPI (fluorescent DNA dye).