

À des fins de recherche uniquement

Anticorps Polyclonal de lapin anti-Chimaerin 2



Numéro de catalogue: 18259-1-AP

Informations de base

Numéro de catalogue:

18259-1-AP

Taille:

150ul, Concentration: 133 µg/ml by Nanodrop and 133 µg/ml by Bradford method using BSA as the standard;

Hôte:

Lapin

Isotype:

IgG

Immunogen Catalog Number:

AG13106

Numéro d'acquisition GenBank:

BC112155

Identification du gène (NCBI):

1124

Nom complet:

chimerin (chimaerin) 2

MW calculé

468 aa, 54 kDa

MW observés:

46-50 kDa

Méthode de purification:

Purification par affinité contre l'antigène

Dilutions recommandées:

WB 1:500-1:1000

Applications

Applications testées:

WB, ELISA

Spécificité de l'espèce:

Humain, souris

Contrôles positifs:

WB : tissu cérébral humain fœtal, tissu de cervelet de souris

Informations générales

Stockage

Stockage:

Stocker à -20°C. Stable pendant un an après l'expédition.

Tampon de stockage:

PBS avec azoture de sodium à 0,02 % et glycérol à 50 % pH 7,3

L'aliquotage n'est pas nécessaire pour le stockage à -20C

***** Les 20ul contiennent 0,1% de BSA.**

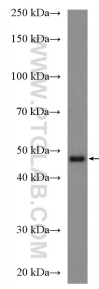
For technical support and original validation data for this product please contact:

T: 1 (888) 4PTGLAB (1-888-478-4522) (toll free in USA), or 1(312) 455-8498 (outside USA)

E: proteintech@ptglab.com
W: ptglab.com

This product is exclusively available under Proteintech Group brand and is not available to purchase from any other manufacturer.

Données de validation sélectionnées



fetal human brain tissue were subjected to SDS PAGE followed by western blot with 18259-1-AP (CHN2 antibody) at dilution of 1:600 incubated at room temperature for 1.5 hours.