

À des fins de recherche uniquement

Anticorps Polyclonal de lapin anti-RPS8



Numéro de catalogue: 18228-1-AP

6 Publications

Informations de base

Numéro de catalogue:
18228-1-AP

Taille:
150ul, Concentration: 133 µg/ml by
Bradford method using BSA as the
standard;

Hôte:
Lapin

Isotype:
IgG

Immunogen Catalog Number:
AG12313

Numéro d'acquisition GenBank:
BC070875

Identification du gène (NCBI):
6202

Nom complet:
ribosomal protein S8

MW calculé
208 aa, 24 kDa

MW observés:
25-28 kDa

Méthode de purification:
Purification par affinité contre
l'antigène

Dilutions recommandées:
WB 1:500-1:2000
IF 1:20-1:200

Applications

Applications testées:
IF, WB, ELISA

Demandes citées:
IHC, WB

Spécificité de l'espèce:
Humain, rat, souris

Espèces citées:
Humain, souris

Contrôles positifs:

WB : cellules HeLa, cellules A375, cellules PC-3,
cellules SGC-7901, tissu hépatique de souris, tissu
pancréatique de souris

IF : cellules A375,

Informations générales

Publications notables

Autrice	Pubmed ID	Journal	Application
Yangchao Dong	26389898	Int J Mol Sci	WB
Ru Chen	25347153	Lab Invest	IHC
Ningrui Bi	32627011	Oncol Rep	IHC

Stockage

Stockage:

Stocker à -20°C. Stable pendant un an après l'expédition.

Tampon de stockage:

PBS avec azoture de sodium à 0,02 % et glycérol à 50 % pH 7,3

L'aliquotage n'est pas nécessaire pour le stockage à -20C

*** Les 20ul contiennent 0,1% de BSA.

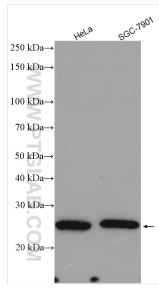
For technical support and original validation data for this product please contact:

T: 1 (888) 4PTGLAB (1-888-478-4522) (toll free
in USA), or 1(312) 455-8498 (outside USA)

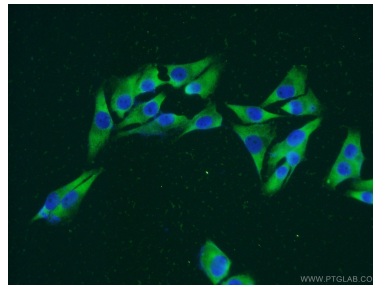
E: proteintech@ptglab.com
W: ptglab.com

This product is exclusively available under Proteintech Group brand and is not available to purchase from any other manufacturer.

Données de validation sélectionnées



Various lysates were subjected to SDS PAGE followed by western blot with 18228-1-AP (RPS8 antibody) at dilution of 1:1000 incubated at room temperature for 1.5 hours.



Immunofluorescent analysis of A375 cells using 18228-1-AP (RPS8 antibody) at dilution of 1:50 and Alexa Fluor 488-conjugated AffiniPure Goat Anti-Rabbit IgG(H+L).