

À des fins de recherche uniquement

# Anticorps Polyclonal de lapin anti-CYP2R1



Numéro de catalogue: 18180-1-AP

## Informations de base

Numéro de catalogue:  
18180-1-AP

Taille:  
150ul , Concentration: 353 µg/ml by  
Bradford method using BSA as the  
standard;

Hôte:  
Lapin

Isotype:  
IgG

Immunogen Catalog Number:  
AG12873

Numéro d'acquisition GenBank:  
BC104909

Identification du gène (NCBI):  
120227

Nom complet:  
cytochrome P450, family 2, subfamily  
R, polypeptide 1

MW calculé  
501 aa, 57 kDa

Méthode de purification:  
Purification par affinité contre  
l'antigène

## Applications

Applications testées:  
ELISA

Spécificité de l'espèce:  
Humain, rat, souris

## Informations générales

### Stockage

Stockage:  
Stocker à -20°C. Stable pendant un an après l'expédition.  
Tampon de stockage:  
PBS avec azoture de sodium à 0,02 % et glycérol à 50 % pH 7,3  
L'aliquotage n'est pas nécessaire pour le stockage à -20C

\*\*\* Les 20ul contiennent 0,1% de BSA.

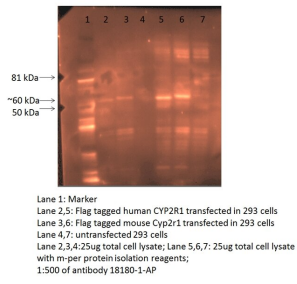
For technical support and original validation data for this product please contact:

T: 1 (888) 4PTGLAB (1-888-478-4522) (toll free  
in USA), or 1(312) 455-8498 (outside USA)

E: [proteintech@ptglab.com](mailto:proteintech@ptglab.com)  
W: [ptglab.com](http://ptglab.com)

This product is exclusively available under Proteintech Group brand and is not available to purchase from any other manufacturer.

## Données de validation sélectionnées



**WB result of CYP2Ra antibody (18180-1-AP, 1:500)  
with transfected human CYP2R1 and mouse CYP2R1  
by Dr. Jeff Roizen.**