

À des fins de recherche uniquement

Anticorps Polyclonal de lapin anti-RSPH3



Numéro de catalogue: 17603-1-AP

7 Publications

Informations de base

Numéro de catalogue:
17603-1-AP

Taille:
150ul, Concentration: 900 µg/ml by Nanodrop and 440 µg/ml by Bradford method using BSA as the standard;

Hôte:
Lapin

Isotype:
IgG

Immunogen Catalog Number:
AG11707

Numéro d'acquisition GenBank:
BC050604

Identification du gène (NCBI):
83861

Nom complet:
radial spoke 3 homolog
(Chlamydomonas)

MW calculé
560 aa, 64 kDa

MW observés:
70 kDa

Méthode de purification:
Purification par affinité contre l'antigène

Dilutions recommandées:
WB 1:500-1:1000
IHC 1:20-1:200
IF 1:20-1:200

Applications

Applications testées:
IF, IHC, WB, ELISA

Demandes citées:
IF, WB

Spécificité de l'espèce:
Humain, rat, souris

Espèces citées:
Humain, souris

Remarque-IHC: il est suggéré de démasquer l'antigène avec un tampon de TE buffer pH 9,0; (*) A défaut, le démasquage de l'antigène peut être effectué avec un tampon citrate pH 6,0.

Contrôles positifs:

WB : tissu cérébral humain, cellules NIH/3T3

IHC : tissu cérébral humain,

IF : cellules NIH/3T3,

Informations générales

Publications notables

Autrice	Pubmed ID	Journal	Application
Xin Zhang	36417862	Cell Rep	IF
Huan Wu	32124190	J Assist Reprod Genet	IF
Yirong Zhang	30060180	J Mol Cell Biol	

Stockage

Stockage:

Stocker à -20°C. Stable pendant un an après l'expédition.

Tampon de stockage:

PBS avec azoture de sodium à 0,02 % et glycérol à 50 % pH 7,3

L'aliquotage n'est pas nécessaire pour le stockage à -20C

*** Les 20ul contiennent 0,1% de BSA.

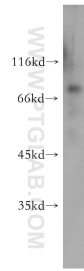
For technical support and original validation data for this product please contact:

T: 1 (888) 4PTGLAB (1-888-478-4522) (toll free in USA), or 1(312) 455-8498 (outside USA)

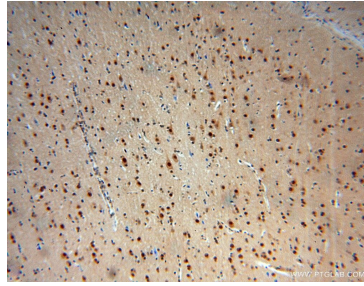
E: proteintech@ptglab.com
W: ptglab.com

This product is exclusively available under Proteintech Group brand and is not available to purchase from any other manufacturer.

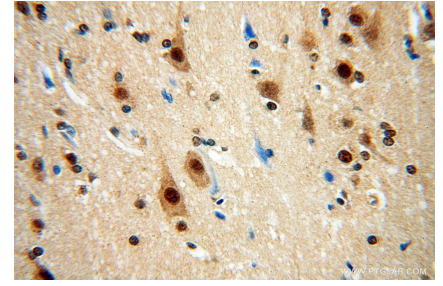
Données de validation sélectionnées



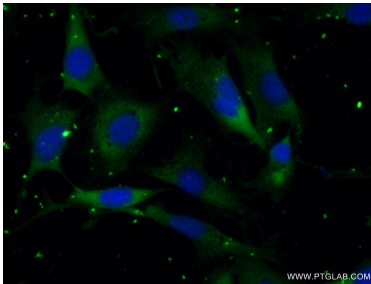
human brain tissue were subjected to SDS PAGE followed by western blot with 17603-1-AP (RSPH3 antibody) at dilution of 1:600 incubated at room temperature for 1.5 hours.



Immunohistochemical analysis of paraffin-embedded human brain using 17603-1-AP (RSPH3 antibody) at dilution of 1:50 (under 10x lens).



Immunohistochemical analysis of paraffin-embedded human brain using 17603-1-AP (RSPH3 antibody) at dilution of 1:50 (under 40x lens).



Immunofluorescent analysis of (-20°C Ethanol) fixed NIH/3T3 cells using 17603-1-AP (RSPH3 antibody) at dilution of 1:50 and Alexa Fluor 488-conjugated AffiniPure Goat Anti-Rabbit IgG(H+L).