

À des fins de recherche uniquement

# Anticorps Polyclonal de lapin anti-WDFY4



Numéro de catalogue: 17558-1-AP

## Informations de base

Numéro de catalogue: 17558-1-AP	Numéro d'acquisition GenBank: BC032420	Méthode de purification: Purification par affinité contre l'antigène
Taille: 150ul, Concentration: 500 µg/ml by Nanodrop and 267 µg/ml by Bradford method using BSA as the standard;	Identification du gène (NCBI): 57705	Dilutions recommandées: IHC 1:50-1:500
Hôte: Lapin	Nom complet: WDFY family member 4	
Isotype: IgG	MW calculé: 354 kDa	
Immunogen Catalog Number: AG11720	MW observés: ~70 kDa	

## Applications

Applications testées: IHC, ELISA	Contrôles positifs: IHC : tissu d'amygdalite humain, tissu cérébral de souris, tissu de cancer de la prostate humain
Spécificité de l'espèce: Humain, rat, souris	
<b>Remarque-IHC: il est suggéré de démasquer l'antigène avec un tampon de TE buffer pH 9,0; (*) À défaut, le démasquage de l'antigène peut être effectué avec un tampon citrate pH 6,0.</b>	

## Informations générales

WDFY4, also named as C10orf64 and KIAA1607, is a huge protein with unknown functions. WDFY4 is expressed predominantly in immune tissues such as lymph nodes, the spleen, the thymus and the tonsils. According to recent genome-wide association studies (GWAS), WDFY4 was introduced as novel predisposing genes for SLE (Systemic Lupus Erythematosus) which is a heterogeneous complex relapsing-remitting autoimmune disease. This antibody detects the C-terminal of WDFY4. The gene WDFY4 has some isoforms, 354 kDa, 73 kDa, 115 kDa, 353 kDa, 325 kDa (from UNIPROT) and 1992aa, 222 kDa; 3224aa, 358kDa; 624aa, 69 kDa; 1270aa, 143 kDa; 1887aa, 211 kDa (From NCBI).

## Stockage

Stockage:  
Stocker à -20°C. Stable pendant un an après l'expédition.  
Tampon de stockage:  
PBS avec azoture de sodium à 0,02 % et glycérol à 50 % pH 7,3  
L'aliquotage n'est pas nécessaire pour le stockage à -20C

\*\*\* Les 20ul contiennent 0,1% de BSA.

For technical support and original validation data for this product please contact:

T: 1 (888) 4PTGLAB (1-888-478-4522) (toll free in USA), or 1(312) 455-8498 (outside USA)

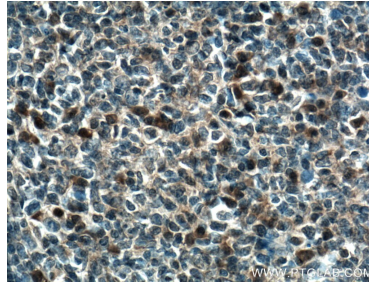
E: proteintech@ptglab.com  
W: ptglab.com

This product is exclusively available under Proteintech Group brand and is not available to purchase from any other manufacturer.

## Données de validation sélectionnées



Immunohistochemical analysis of paraffin-embedded human tonsillitis tissue slide using 17558-1-AP (WDFY4 antibody) at dilution of 1:200 (under 10x lens. Heat mediated antigen retrieval with Tris-EDTA buffer (pH 9.0).



Immunohistochemical analysis of paraffin-embedded human tonsillitis tissue slide using 17558-1-AP (WDFY4 antibody) at dilution of 1:200 (under 40x lens. Heat mediated antigen retrieval with Tris-EDTA buffer (pH 9.0).