

À des fins de recherche uniquement

# Anticorps Polyclonal de lapin anti-HSL



Numéro de catalogue: 17333-1-AP

15 Publications

## Informations de base

<b>Numéro de catalogue:</b> 17333-1-AP	<b>Numéro d'acquisition GenBank:</b> BC070041	<b>Méthode de purification:</b> Purification par affinité contre l'antigène
<b>Taille:</b> 150ul, Concentration: 900 µg/ml by Nanodrop and 433 µg/ml by Bradford method using BSA as the standard;	<b>Identification du gène (NCBI):</b> 3991	<b>Dilutions recommandées:</b> WB 1:1000-1:8000 IHC 1:50-1:500
<b>Hôte:</b> Lapin	<b>Nom complet:</b> lipase, hormone-sensitive	
<b>Isotype:</b> IgG	<b>MW calculé:</b> 117 kDa	
<b>Immunogen Catalog Number:</b> AG11360	<b>MW observés:</b> 84 kDa	

## Applications

<b>Applications testées:</b> IHC, WB, ELISA	<b>Contrôles positifs:</b> WB : tissu adipeux de souris, tissu adipeux de porc IHC : tissu testiculaire humain,
<b>Demandes citées:</b> IF, IHC, IP, WB	
<b>Spécificité de l'espèce:</b> Humain, porc, souris	
<b>Espèces citées:</b> Humain, porc, souris	
<b>Remarque-IHC: il est suggéré de démasquer l'antigène avec un tampon de TE buffer pH 9,0; (*) A défaut, 'le démasquage de l'antigène peut être effectué avec un tampon citrate pH 6,0.</b>	

## Informations générales

LIPE, also known as HSL and LHS, belongs to the 'GDXG' lipolytic enzyme family. In adipose tissue and heart, it primarily hydrolyzes stored triglycerides to free fatty acids, while in steroidogenic tissues, it principally converts cholesteryl esters to free cholesterol for steroid hormone production. LIPE has two isoforms with the molecular mass of 117 kDa and 84 kDa.

## Publications notables

Autrice	Pubmed ID	Journal	Application
Yuzuru Iizuka	34588391	Exp Anim	WB
Jie Liu	36096243	Life Sci	WB
Jinzhao Zhou	35999762	Ecotoxicol Environ Saf	WB

## Stockage

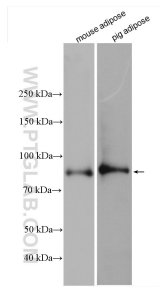
**Stockage:**  
Stocker à -20°C. Stable pendant un an après l'expédition.  
**Tampon de stockage:**  
PBS avec azoture de sodium à 0,02 % et glycérol à 50 % pH 7,3  
L'aliquotage n'est pas nécessaire pour le stockage à -20C

\*\*\* Les 20ul contiennent 0,1% de BSA.

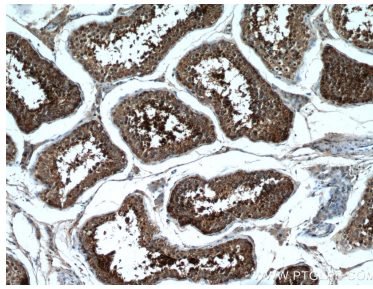
For technical support and original validation data for this product please contact:  
T: 1 (888) 4PTGLAB (1-888-478-4522) (toll free in USA), or 1(312) 455-8498 (outside USA)  
E: proteintech@ptglab.com  
W: ptglab.com

This product is exclusively available under Proteintech Group brand and is not available to purchase from any other manufacturer.

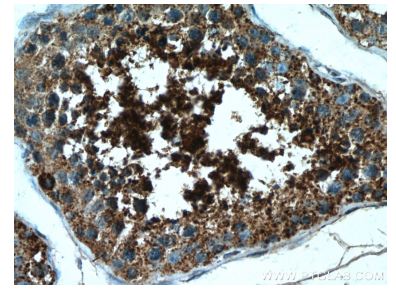
## Données de validation sélectionnées



Various lysates were subjected to SDS PAGE followed by western blot with 17333-1-AP (HSL antibody) at dilution of 1:4000 incubated at room temperature for 1.5 hours.



Immunohistochemical analysis of paraffin-embedded human testis tissue slide using 17333-1-AP (LIPE antibody) at dilution of 1:200 (under 10x lens. Heat mediated antigen retrieval with Tris-EDTA buffer (pH 9.0).



Immunohistochemical analysis of paraffin-embedded human testis tissue slide using 17333-1-AP (LIPE antibody) at dilution of 1:200 (under 40x lens. Heat mediated antigen retrieval with Tris-EDTA buffer (pH 9.0).