

À des fins de recherche uniquement

Anticorps Polyclonal de lapin anti-UBE2F



Numéro de catalogue: 17056-1-AP

3 Publications

Informations de base

Numéro de catalogue: 17056-1-AP	Numéro d'acquisition GenBank: BC010549	Méthode de purification: Purification par affinité contre l'antigène
Taille: 150ul , Concentration: 240 µg/ml by Nanodrop and 200 µg/ml by Bradford method using BSA as the standard;	Identification du gène (NCBI): 140739	Dilutions recommandées: WB 1:500-1:2000 IHC 1:20-1:200 IF 1:50-1:500
Hôte: Lapin	Nom complet: ubiquitin-conjugating enzyme E2F (putative)	
Isotype: IgG	MW calculé: 185 aa, 21 kDa	
Immunogen Catalog Number: AG10764	MW observés: 21 kDa	

Applications

Applications testées:

IF, IHC, WB, ELISA

Demandes citées:

WB

Spécificité de l'espèce:

Humain, rat, souris

Espèces citées:

Humain, souris

Remarque-IHC: il est suggéré de démasquer l'antigène avec un tampon de TE buffer pH 9,0; (*) A défaut, 'le démasquage de l'antigène peut être effectué avec un tampon citrate pH 6,0.

Contrôles positifs:

WB : cellules A375, cellules Jurkat, tissu ovarien de rat, tissu ovarien de souris

IHC : tissu cutané humain,

IF : cellules NIH/3T3,

Informations générales

UBE2F (Ubiquitin-conjugating enzyme E2 F) is also named as NCE2 (NEDD8-conjugating enzyme 2) and belongs to the ubiquitin-conjugating enzyme family. The canonical uBE2M catalyses the modification of most cullins, whereas uBE2F is specifically responsible for cul5 neddylation. uBE2F is regulated differently than uBE2M, supporting the idea that neddylation is used to fine-tune ubiquitin-chain formation by different cullin-dependent E3s (PMID:19465892).

Publications notables

Autrice	Pubmed ID	Journal	Application
Qiyin Zhou	35641493	Nat Commun	WB
Di Wu	35641500	Nat Commun	WB
Xiaoling Hong	30545630	Biochem Biophys Res Commun	WB

Stockage

Stockage:

Stocker à -20°C. Stable pendant un an après l'expédition.

Tampon de stockage:

PBS avec azoture de sodium à 0,02 % et glycérol à 50 % pH 7,3

L'aliquotage n'est pas nécessaire pour le stockage à -20C

*** Les 20ul contiennent 0,1% de BSA.

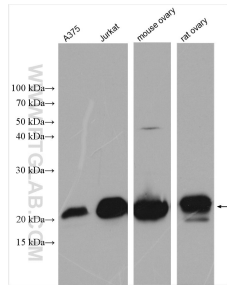
For technical support and original validation data for this product please contact:

T: 1 (888) 4PTGLAB (1-888-478-4522) (toll free in USA), or 1(312) 455-8498 (outside USA)

E: proteintech@ptglab.com
W: ptglab.com

This product is exclusively available under Proteintech Group brand and is not available to purchase from any other manufacturer.

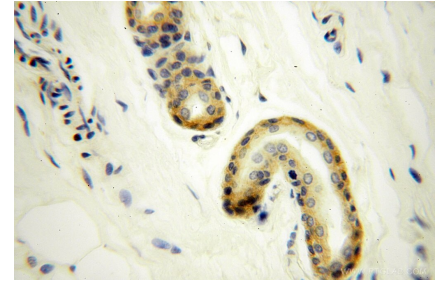
Données de validation sélectionnées



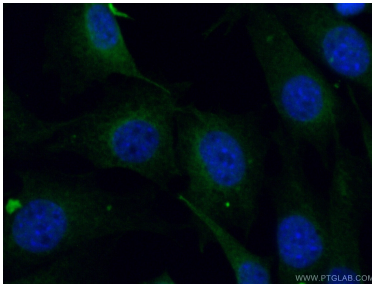
Various lysates were subjected to SDS PAGE followed by western blot with 17056-1-AP (UBE2F antibody) at dilution of 1:1000 incubated at room temperature for 1.5 hours.



Immunohistochemical analysis of paraffin-embedded human skin using 17056-1-AP (UBE2F antibody) at dilution of 1:100 (under 10x lens).



Immunohistochemical analysis of paraffin-embedded human skin using 17056-1-AP (UBE2F antibody) at dilution of 1:100 (under 40x lens).



Immunofluorescent analysis of (4% PFA) fixed NIH/3T3 cells using 17056-1-AP (UBE2F antibody) at dilution of 1:50 and Alexa Fluor 488-conjugated AffiniPure Goat Anti-Rabbit IgG(H+L).