

À des fins de recherche uniquement

Anticorps Polyclonal de lapin anti-HEBP1



Numéro de catalogue: 16842-1-AP **Phare**

Informations de base

Numéro de catalogue: 16842-1-AP	Numéro d'acquisition GenBank: BC016277	Méthode de purification: Purification par affinité contre l'antigène
Taille: 150ul, Concentration: 300 µg/ml by Nanodrop and 160 µg/ml by Bradford method using BSA as the standard;	Identification du gène (NCBI): 50865	Dilutions recommandées: WB 1:500-1:3000 IHC 1:50-1:500
Hôte: Lapin	Nom complet: heme binding protein 1	
Isotype: IgG	MW calculé: 189 aa, 21 kDa	
Immunogen Catalog Number: AG10538	MW observés: 21 kDa	

Applications

Applications testées: IHC, WB, ELISA	Contrôles positifs: WB : cellules L02, cellules A549, tissu hépatique de rat, tissu hépatique de souris IHC : tissu de cancer du foie humain,
Spécificité de l'espèce: Humain, rat, souris	
Remarque-IHC: il est suggéré de démasquer l'antigène avec un tampon de TE buffer pH 9.0; (*) À défaut, le démasquage de l'antigène peut être effectué avec un tampon citrate pH 6,0.	

Informations générales

HEBP1 (heme binding protein 1) is an intracellular tetrapyrrole-binding protein. Catalog#16842-1-AP is a rabbit polyclonal antibody raised against the full-length of human HEBP1. The MW of this protein is 21 kDa, and this antibody specially recognises the 21 kDa protein.

Stockage

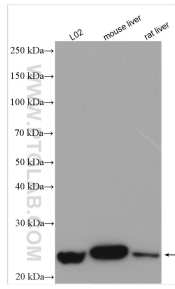
Stockage:
Stocker à -20°C. Stable pendant un an après l'expédition.
Tampon de stockage:
PBS avec azoture de sodium à 0,02 % et glycérol à 50 % pH 7,3
L'aliquotage n'est pas nécessaire pour le stockage à -20C

*** Les 20ul contiennent 0,1% de BSA.

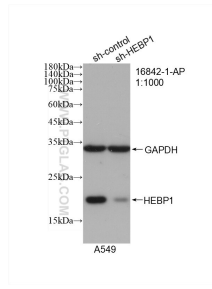
For technical support and original validation data for this product please contact:
T: 1 (888) 4PTGLAB (1-888-478-4522) (toll free in USA), or 1(312) 455-8498 (outside USA)
E: proteintech@ptglab.com
W: ptglab.com

This product is exclusively available under Proteintech Group brand and is not available to purchase from any other manufacturer.

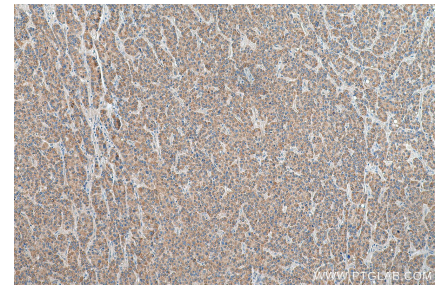
Données de validation sélectionnées



Various lysates were subjected to SDS PAGE followed by western blot with 16842-1-AP (HEBP1 antibody) at dilution of 1:1500 incubated at room temperature for 1.5 hours.



WB result of HEBP1 antibody (16842-1-AP; 1:1000; incubated at room temperature for 1.5 hours) with sh-Control and sh-HEBP1 transfected A549 cells.



Immunohistochemical analysis of paraffin-embedded human liver cancer tissue slide using 16842-1-AP (HEBP1 antibody) at dilution of 1:200 (under 10x lens). Heat mediated antigen retrieval with Tris-EDTA buffer (pH 9.0).